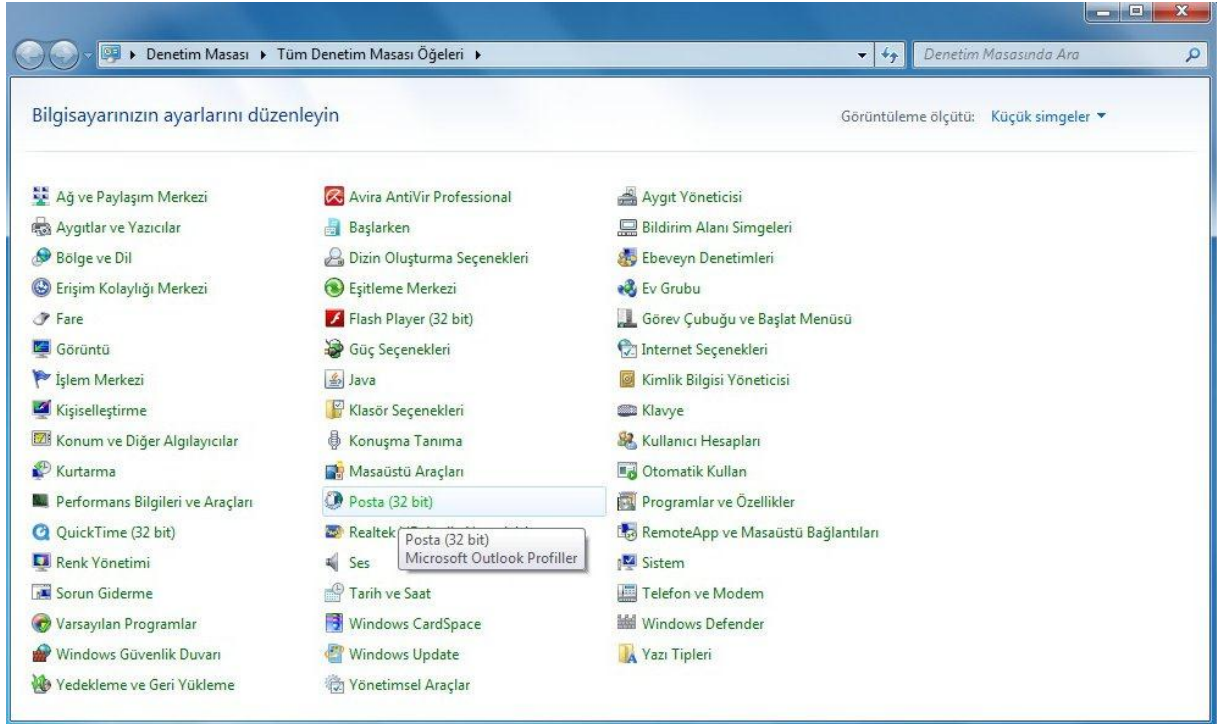


NOT: Bu dökümanda @cbu.edu.tr uzantılı e-posta hesabınızı Outlook 2010'a kurabilmeniz için gereken ayarlar anlatılmaktadır.

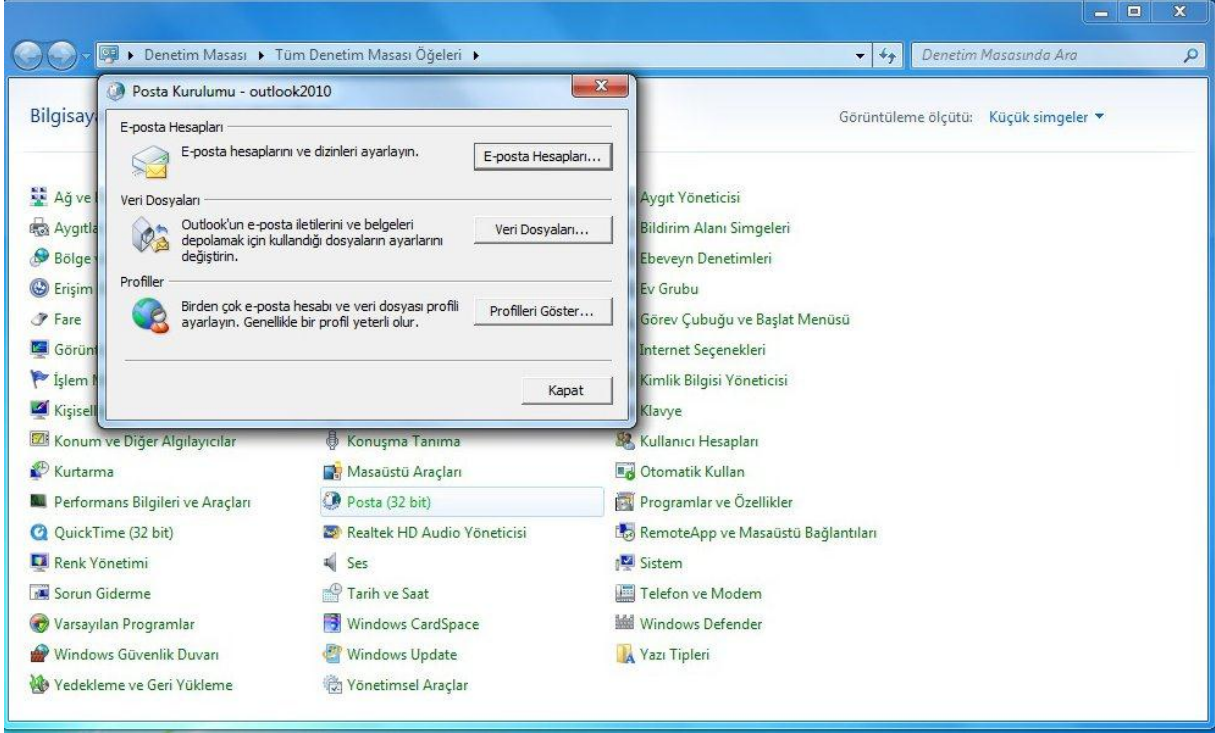
1- İlk olarak başlangıç seçeneklerinden “Denetim Masası” seçilir.



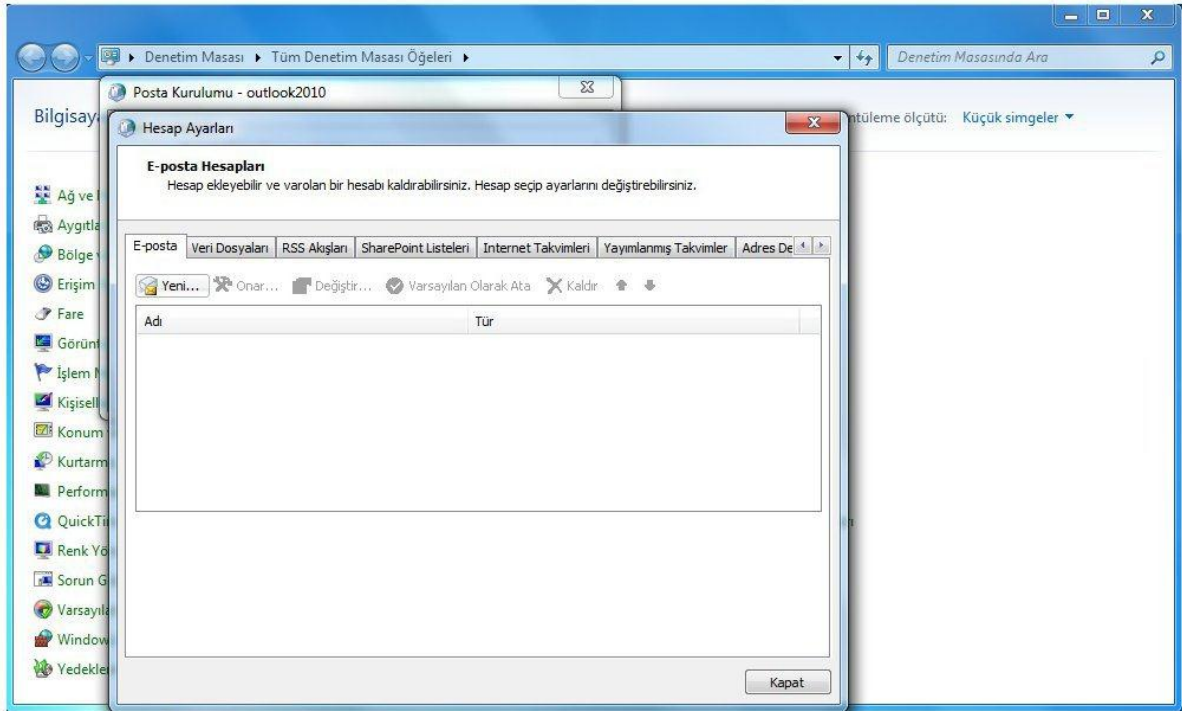
2- Karşımıza gelen denetim masası seçeneklerinden “Posta” seçeneği seçilir.



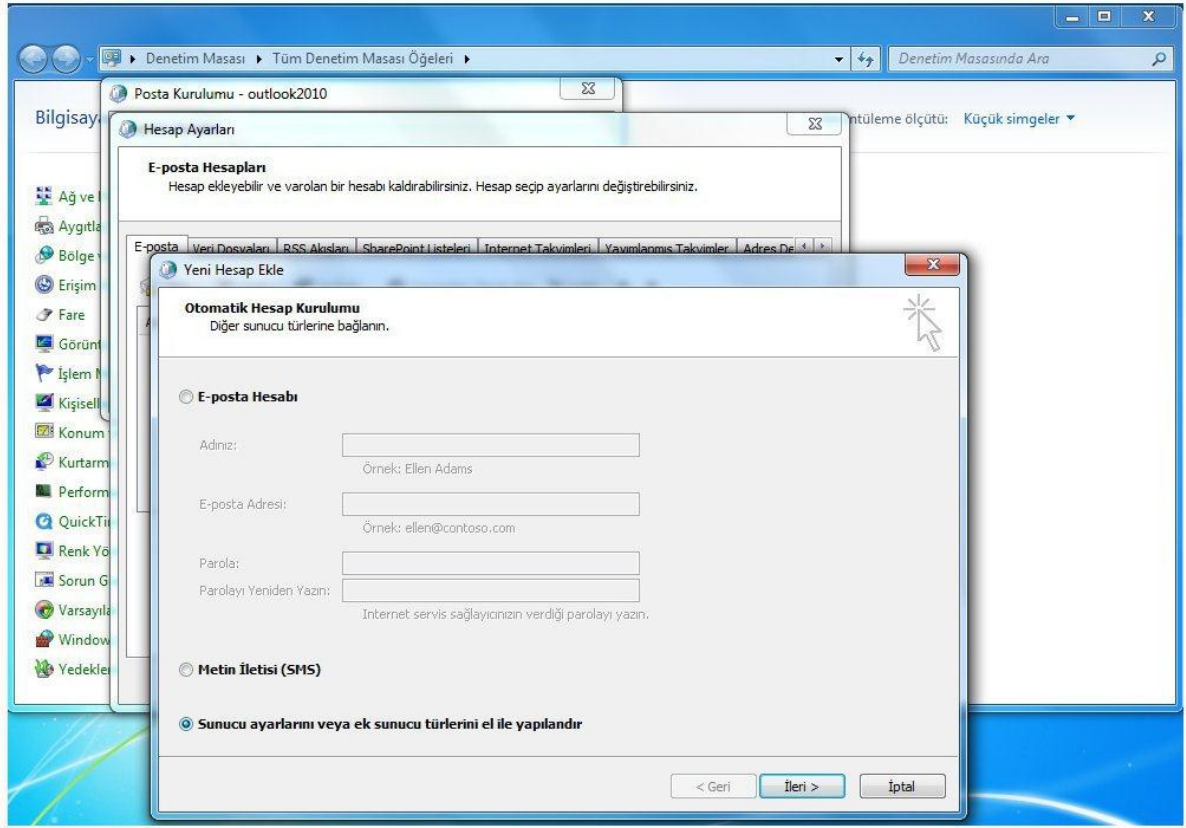
3- Karşımıza gelen posta kurulumu ekranından “E-posta Hesapları” seçeneği seçilir.



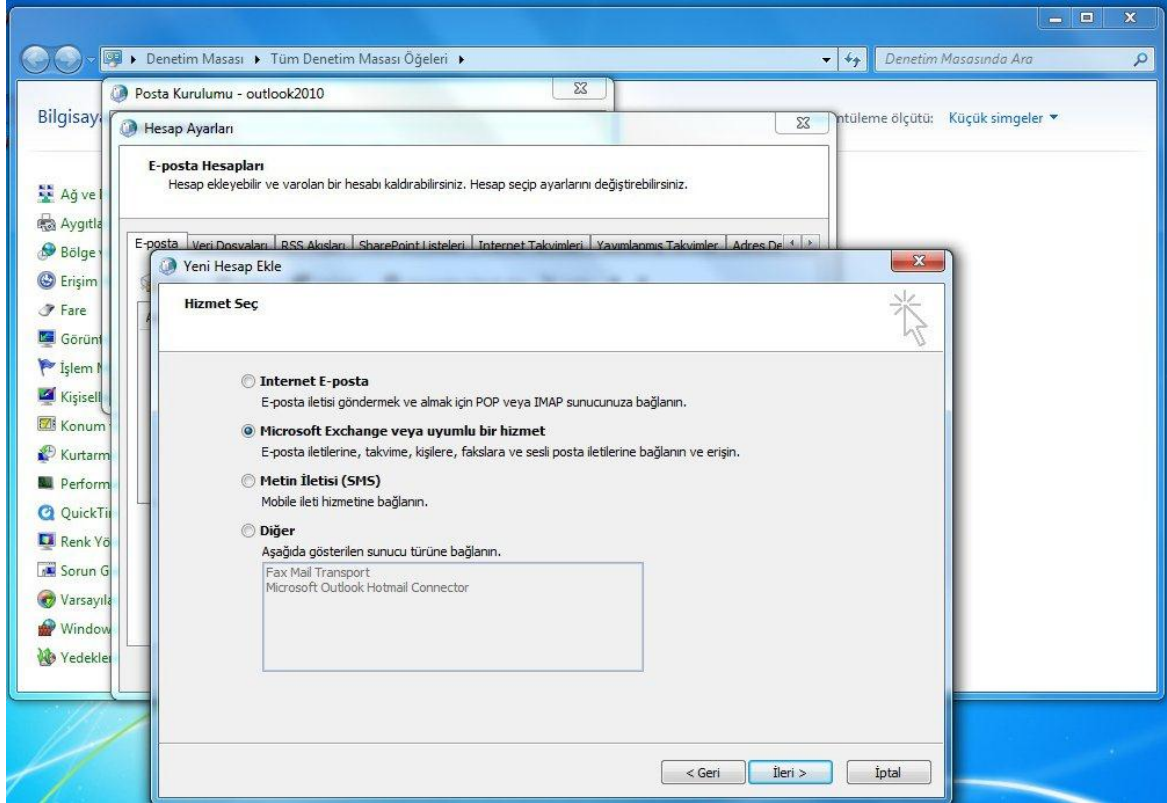
4- Karşımıza gelen ekranda “Yeni” seçeneği seçilir.



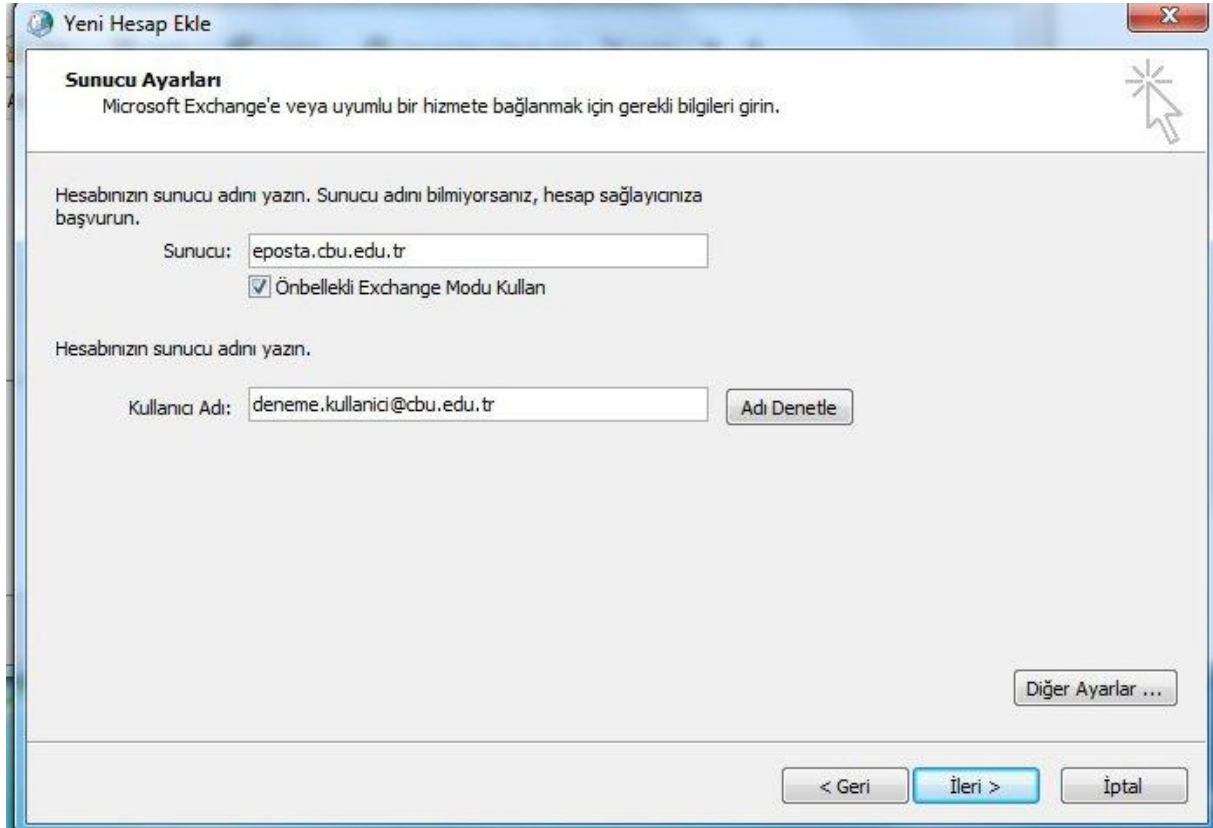
5- Karşımıza gelen “Yeni Hesap Ekle” ekranından “Sunucu Ayarlarını veya ek sunucu türlerini el ile yapılandır” seçeneği seçilir. “İleri” tuşuna basılır.



6- Karşımıza gelen “Hizmet Seç” ekranından “**Microsoft Exchange veya uyumlu bir hizmet**” seçeneği seçilir. “İleri” tuşuna basılır.



7- Karşımıza gelen ekranda sunucu adına **eposta.cbu.edu.tr** yazılır. Kullanıcı adı kısmına da kullanıcı adımız (örneğimizde deneme.kullanici) @cbu.edu.tr ifadesi de eklenerek yazılır. Sonrasında adı denetle tuşuna basılır.



8- Karşımıza gelen ekranda kullanıcı adı ve parola bilgilerinin girilmesi gerekmektedir. Bilgiler girildikten sonra "Kimlik Bilgilerimi Anımsa" seçeneği işaretlenir ve "Tamam" tuşuna basılır.



9- Karşımıza sunucu adının ve kullanıcı adının altının çizildiği aşağıdaki ekran gelir. Kullanıcı adının ve sunucu adının altlarının çizilmiş olması işlemin başarılı olduğunu göstermektedir. “İleri” tuşuna basılır.

Yeni Hesap Ekle

Sunucu Ayarları
Microsoft Exchange'e veya uyumlu bir hizmete bağlanmak için gerekli bilgileri girin.

Hesabınızın sunucu adını yazın. Sunucu adını bilmiyorsanız, hesap sağlayıcınıza başvurun.

Sunucu:

Önbellekli Exchange Modu Kullan

Hesabınızın sunucu adını yazın.

Kullanıcı Adı:

10- Bir sonraki aşamada karşımıza işlemimizin doğru gittiğini gösteren aşağıdaki ekran gelir. “Tamam” tuşuna basılır.

Yeni Hesap Ekle

Sunucu Ayarları
Microsoft Exchange'e veya uyumlu

Hesabınızın sunucu adını yazın. Sunucu a
başvurun.

Sunucu:

Önbellekli Exch

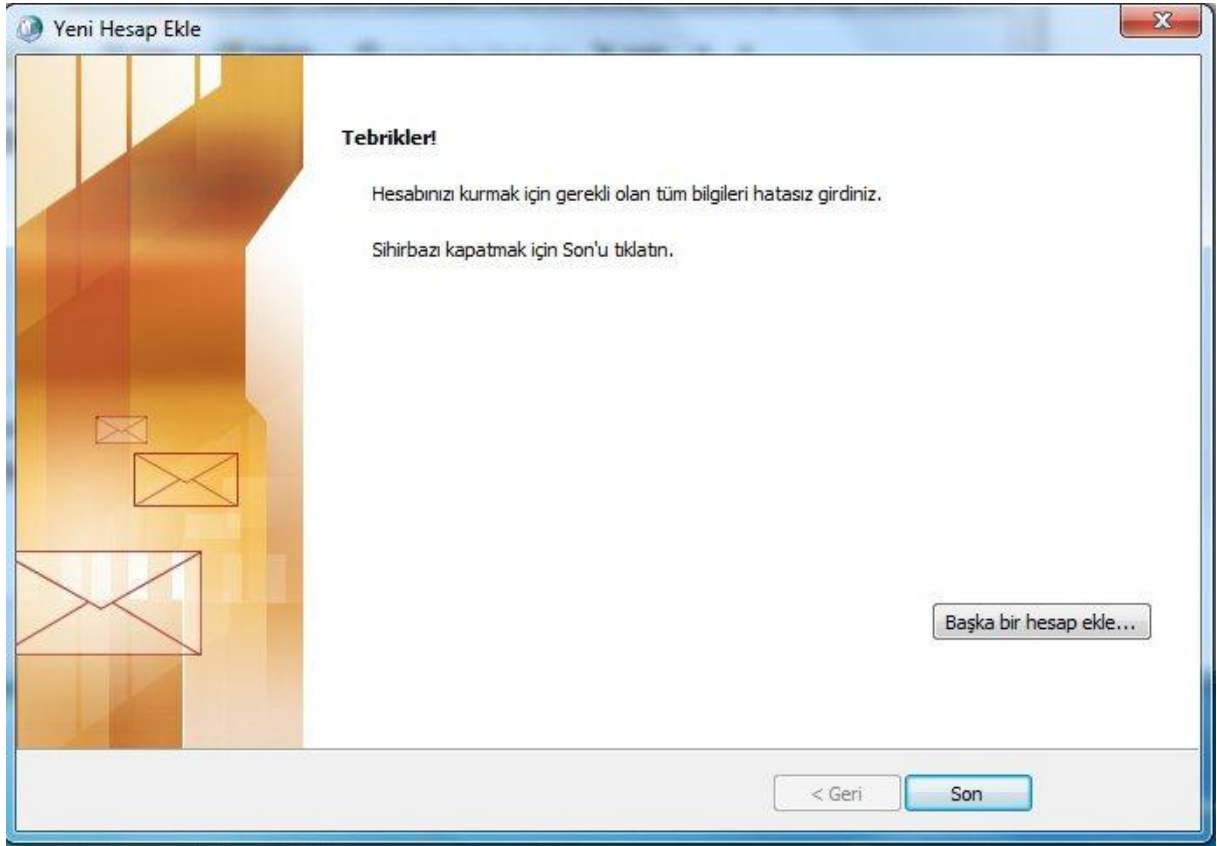
Hesabınızın sunucu adını yazın.

Kullanıcı Adı:

Posta Teslim Konumu

i Bir Microsoft Exchange hesabı ekleyerek bazı yeni e-posta iletilerinizin ve takvim bilgilerinizin kaydedileceği yeri değiştirdiniz. Bu değişiklikler Outlook'u bir sonraki başlatışınızda geçerli olacaktır.

11- Son aşamada işlemimizin tamamlandığını gösteren aşağıdaki ekran gelir. Bu ekranda “Son” tuşuna basılır.



12- Eklediğimiz hesap artık Denetim Masası ->Posta->E-posta Hesapları altında aşağıdaki gibi görünecektir. Bu aşamadan sonra Outlook 2010'da e-posta adresinize sorunsuzca erişebilirsiniz.

