



CELAL BAYAR
ÜNİVERSİTESİ

BİLGİ İŞLEM DAİRE BAŞKANLIĞI

2013 YILI
BİRİM
FAALİYET RAPORU

İ Ç İ N D E K İ L E R

<u>BİRİM YÖNETİCİSİ SUNUŞU</u>	0
<u>I- GENEL BİLGİLER</u>	0
<u>A) ÖZGÖREV VE ÖZGÖRÜŞ</u>	0
1- Özgörüő.....	0
2- Özgörev	0
<u>B) YETKİ, GÖREV VE SORUMLULUKLAR</u>	0
<u>C) BİRİME İLİŐKİN BİLGİLER</u>	0
1- Tarihçe.....	0
2- Mevzuat	0
3- Fiziksel Yapı.....	0
a- Eğitim Alanları	0
b- Sosyal Alanlar	0
c- Hizmet Alanları	0
4- Örgüt Yapısı.....	0
5- Bilgi ve Teknolojik Kaynaklar.....	0
6- Diğer Bilgi ve Teknolojik Kaynaklar	0
7- İnsan Kaynakları.....	0
a- Akademik Personel.....	0
b- İdarî Personel	0
c- İşçiler.....	0
8- Sunulan Hizmetler	0
a- Eğitim Hizmetleri	0
b- Sağlık Hizmetleri.....	0
c- İdarî Hizmetler.....	0
d- Diğer Hizmetler.....	0
9- Yönetin ve İç Kontrol Sistemi.....	0
<u>D) DİŐER HUSUSLAR</u>	0
<u>II- AMAÇ VE HEDEFLER</u>	0
<u>A) BİRİMİN AMAÇ VE HEDEFLERİ</u>	0
<u>B) TEMEL POLİTİKALAR VE ÖNCELİKLER</u>	0
<u>C) DİŐER HUSUSLAR</u>	0
<u>III-FAALİYETLERE İLİŐKİN BİLGİ VE DEŐERLENDİRMELER</u>	0
<u>A- MALİ BİLGİLER</u>	0
1- Bütçe Uygulama Sonuçları	0
a- Bütçe Giderleri	0
b- Bütçe Gelirleri	0
2- Temel Mali Tablolara İliŐkin Açıklamalar	0

2013 YILI BİRİM FAALİYET RAPORU

<u>3- Mali Denetim Sonuçları</u>	0
<u>4- Diğer Hususlar</u>	0
<u>B- PERFORMANS BİLGİLERİ</u>	0
<u>1- Faaliyet ve Proje Bilgileri</u>	0
a- Faaliyet Bilgileri	0
b- Proje Bilgileri	0
<u>2- Performans Göstergeleri</u>	0
<u>3- Performans Sonuçlarının Değerlendirilmesi</u>	0
<u>4- Performans Bilgi Sisteminin Değerlendirilmesi</u>	0
<u>5- Diğer Hususlar</u>	0
<u>IV-KURUMSAL KABİLİYET VE KAPASİTENİN DEĞERLENDİRİLMESİ</u>	0
<u>A- ÜSTÜNLÜKLER</u>	0
<u>B- ZAYIFLIKLAR</u>	0
<u>C- SONSÖZ</u>	0
V- ÖNERİ VE TEDBİRLER	0
İÇ KONTROL GÜVENCE BEYANI	0

BİRİM YÖNETİCİSİ SUNUŞU

Bilgi İşlem Daire Başkanlığı (BİDB) olarak Celal Bayar Üniversitesi misyon ve vizyonuna bağlı olarak, üniversitemizde ihtiyaç duyulan donanım, yazılım, network, iletişim ve diğer bilişim hizmetleri konusunda altyapı ve gelişme çalışmalarını zamanında, kullanılabilir ve kaliteli olarak üretmek çabamızdayız.

BİDB'yi üniversitemiz içinde hak ettiği konuma getirip, ürettiği hizmetlerden herkesin yararlanmasını sağlamayı hedeflemekteyiz. Ayrıca bir taraftan üniversite içinde bilişim hizmetlerini devam ettirmekte olup bir taraftan da Manisa genelinde bilişim hizmetlerinin gelişmesi ve yayılması açısından öncü rol üstlenmekteyiz.

Bu temel politika ve amaçlar doğrultusunda teknolojiyi yakından izleyerek çalışmalarımızı devam ettirmekteyiz.

Öğr.Gör.Yüksel YUCA

Bil.İşl.Dai.Bşk.V.

I- GENEL BİLGİLER

A. MİSYON VE VİZYON

1- MİSYON

Misyonumuz; teknolojiyi yakından izleyerek, üniversitemizin bilgi işlem sistemini işletmek; eğitim, öğretim ve araştırmalara destek sağlamak, üniversitemizin ihtiyaç duyacağı diğer bilgi işlem hizmetlerini eksiksiz ve kaliteli olarak yerine getirmektir.

2- VİZYON

Üniversitemizde ihtiyaç duyulan donanım, network ve diğer bilişim hizmetleri konusundaki altyapı ve gelişme çalışmalarını zamanında, kullanılabilir ve kaliteli üretmek çabasında olacağız. BİDB'yi üniversitemiz içinde hak ettiği konuma getirip, ürettiği hizmetlerden herkesin yararlanmasını sağlamaktır.

B. YETKİ, GÖREV VE SORUMLULUKLAR

Üniversiteye ait bilişim hizmetlerini yöneterek, üniversitemizin teknolojik gelişmesini zamanında ve yüksek hizmet kalitesi ile sağlamaktır.

Ürettiğimiz hizmetlerle, Üniversitemiz içinde hak ettiğimiz, diğer Üniversitelerin Bilgi İşlem Daireleri içinse örnek olacak bir konuma gelmektir.

C. BİRİME İLİŞKİN BİLGİLER

1- TARİHÇE

Başkanlığımız 03 Temmuz 1992 tarihinde TBMM'de kabul edilen 11 Temmuz 1992 tarih ve 21282 sayılı Resmi Gazetede yayımlanan 3837 sayılı Kanun ile kurulan Üniversitemiz bünyesinde, yine aynı tarihte kurularak faaliyete başlamıştır.

2- MEVZUAT

2547 sayılı Kanun.

3- FİZİKSEL YAPI

Tablo 1 – Personel, Eğitim, Spor ve Sosyal Alanlar.

PERSONEL ALANLARI				EĞİTİM ALANLARI								SOSYAL ALANLAR						SİRKÜLASYON ALANLARI		SPOR ALANLARI				KAPALI ALAN TOPLAMI	AÇIK ALAN TOPLAMI	GENEL TOPLAM	
Akademik		İdari		Laboratuvar								Sinema Salonu, Kantin, Kafeterya, v.b.		Misafirhane, Lojman, Yurt, v.b.		Park, Bahçe ve Gezinti Alanları		Balkon, WC, Merdiven ve Merdiven Boşluğu		Açık Alan		Kapalı Alan					
Büro, Çalışma ve Toplantı Odaları		Büro, Çalışma ve Toplantı Odaları		Derslik, Anfi, Seminer ve Konferans Salonu		Tıbbi		Bilgisayar		Diğer										Tartan Pist, Futbol Sahası, Halı Saha, Tenis Kortu		Spor, Jimnastik ve Kondisyon Salonu					
Adet	Toplam m2	Adet	Toplam m2	Adet	Toplam m2	Adet	Toplam m2	Adet	Toplam m2	Adet	Toplam m2	Adet	Toplam m2	Adet	Toplam m2	Adet	Toplam m2	Adet	Toplam m2	Adet	Toplam m2	Adet	Toplam m2	m2	m2	Adet	m2
1	30	12	360	-	-	-	-	1	111	3	60	-	-	-	-	-	-	1	200	-	-	-	-	761	-	761	

Tablo 2– Harcama Biriminin Faaliyet Gösterdiği Alanlar

Harcama Biriminin Toplam Açık ve Kapalı Alanı (m²)		
YERLEŞKE ADI	TOPLAM KAPALI ALAN (m²)	TOPLAM AÇIK ALAN (m²)
REKTÖRLÜK	761	-
TOPLAM	761	-

Tablo 3 – Üniversitemizde Engelli Bireyler İçin Var Olan İmkânlar

BİRİM ADI	Tekerlekli Sandalye Rampası	Asansör	Zeminlerin Kaymayı Önleyici Materyal İle Kaplanması	Özel Tuvalet - Lavabo	Zemin Katta Derslik	Zemin Katta Laboratuvar	Merdivenlerde Tırabzan	Tekerlekli Sandalye	Merdiven Başlarında Kat ve Yön Gösteren Kabartma Yazı	Ayrı Giriş Kapısı	Otomatik Sensörlü Kapı
BİLGİ İŞLEM DAİRE BAŞKANLIĞI	-	-	-	-	-	-	-	-	-	-	-

a- Eğitim Alanları**Tablo 4 – Kapalı Mekanların Kullanım Durumuna Göre Dağılımı**

EĞİTİM ALANI	K A P A S İ T E													
	0 – 50		51 – 75		76 – 100		101 – 150		151 – 200		201 – 250		251 Kişi Ve Üzeri	
	Adet	m ²	Adet	m ²	Adet	m ²	Adet	m ²	Adet	m ²	Adet	m ²	Adet	m ²
Anfi	-	-	-	-	-	-	-	-	-	-	-	-	-	-
Sınıf	-	-	-	-	-	-	-	-	-	-	-	-	-	-
Atölye	1	111	-	-	-	-	-	-	-	-	-	-	-	-
Laboratuvar (Eğitim)	-	-	-	-	-	-	-	-	-	-	-	-	-	-
Laboratuvar (Sağlık)	-	-	-	-	-	-	-	-	-	-	-	-	-	-
Laboratuvar (Araştırma)	-	-	-	-	-	-	-	-	-	-	-	-	-	-
Sinema Salonu	-	-	-	-	-	-	-	-	-	-	-	-	-	-
Tiyatro Salonu	-	-	-	-	-	-	-	-	-	-	-	-	-	-
Konser Salonu	-	-	-	-	-	-	-	-	-	-	-	-	-	-
Kapalı Spor Salonu	-	-	-	-	-	-	-	-	-	-	-	-	-	-
TOPLAM	1	111	-	-	-	-	-	-	-	-	-	-	-	-

b- Sosyal Alanlar**Tablo 5 – Sosyal Alanlar (Öğrenci-Personel Kantin, Kafeterya, Yemekhane Tesisleri)**

Yemekhane, Kantin ve Kafeteryanın			
	Sayısı	Kapalı Alanı (m ²)	Kapasitesi (kişi)
Öğrenci Yemekhanesi	-	-	-
Personel Yemekhanesi	-	-	-
Kantin	-	-	-
Alakart	-	-	-
Kafeterya	-	-	-
TOPLAM	-	-	-

Tablo 6 – Sosyal Tesis ve Konukevi

Sosyal Tesis ve Konukevi					
	Sayısı	Kapalı Alan (m²)	Kapasitesi/Kişi		
			Kız	Erkek	TOPLAM
Misafirhaneler	-	-	-	-	-
Lojman	-	-	-	-	-
TOPLAM	-	-	-	-	-

Tablo 7 – Spor Tesisleri

Spor Tesisleri		
TESİS ADI	Kapalı Kullanım Alanı (m²)	Açık Kullanım Alanı (m²)
-	-	-
Toplam	-	-

Tablo 8 – Toplantı ve Konferans Salonları

Kapasite	Toplantı Salonu (Adet)	Konferans Salonu (Adet)	Toplam (Adet)	Toplantı Salonu (m²)	Konferans Salonu (m²)	Toplam (m²)
0 – 50 Kişi	1	-	1	20	-	20
51 – 75 Kişi	-	-	-	-	-	-
76 – 100 Kişi	-	-	-	-	-	-
101 – 150 Kişi	-	-	-	-	-	-
151 – 200 Kişi	-	-	-	-	-	-
201 – 250 Kişi	-	-	-	-	-	-
251 Kişi ve Üzeri	-	-	-	-	-	-
Toplam	1	-	1	20	-	20

Tablo 9 – Eğitim ve Dinlenme Tesisleri

Eğitim / Dinlenme Tesisleri		
TESİS ADI	Kapalı Alan (m²)	Açık Alan (m²)
-	-	-
Toplam	-	-

Tablo 10– Öğrenci Kulüpleri

Öğrenci Kulüpleri	
Kulüp Adı	Üye Sayısı
-	-
Toplam	-

Tablo 11 – Öğrenci Kulüp Faaliyetleri

Faaliyet adı/Sayısı		
Kulüp Adı	Faaliyet Adı	Faaliyet Sayısı
-	-	-
Toplam		-

Tablo 12 – Mezun Öğrenci Derneği

Mezun Öğrenciler Derneğinin Adı	Üye Sayısı	Derneğin Kullanım Alanı (m²)
-	-	-
Toplam	-	-

c- Hizmet Alanları

Tablo 13 – Akademik ve İdari Personel Hizmet Alanları

	Ofis Sayısı (Adet)	Alan (m ²)	Kullanan Sayısı (Kişi)
Akademik Personel	-	-	-
İdari Personel	13	390	32
Toplam	13	390	32

Tablo 14 – Ambar, Arşiv ve Atölye Alanları

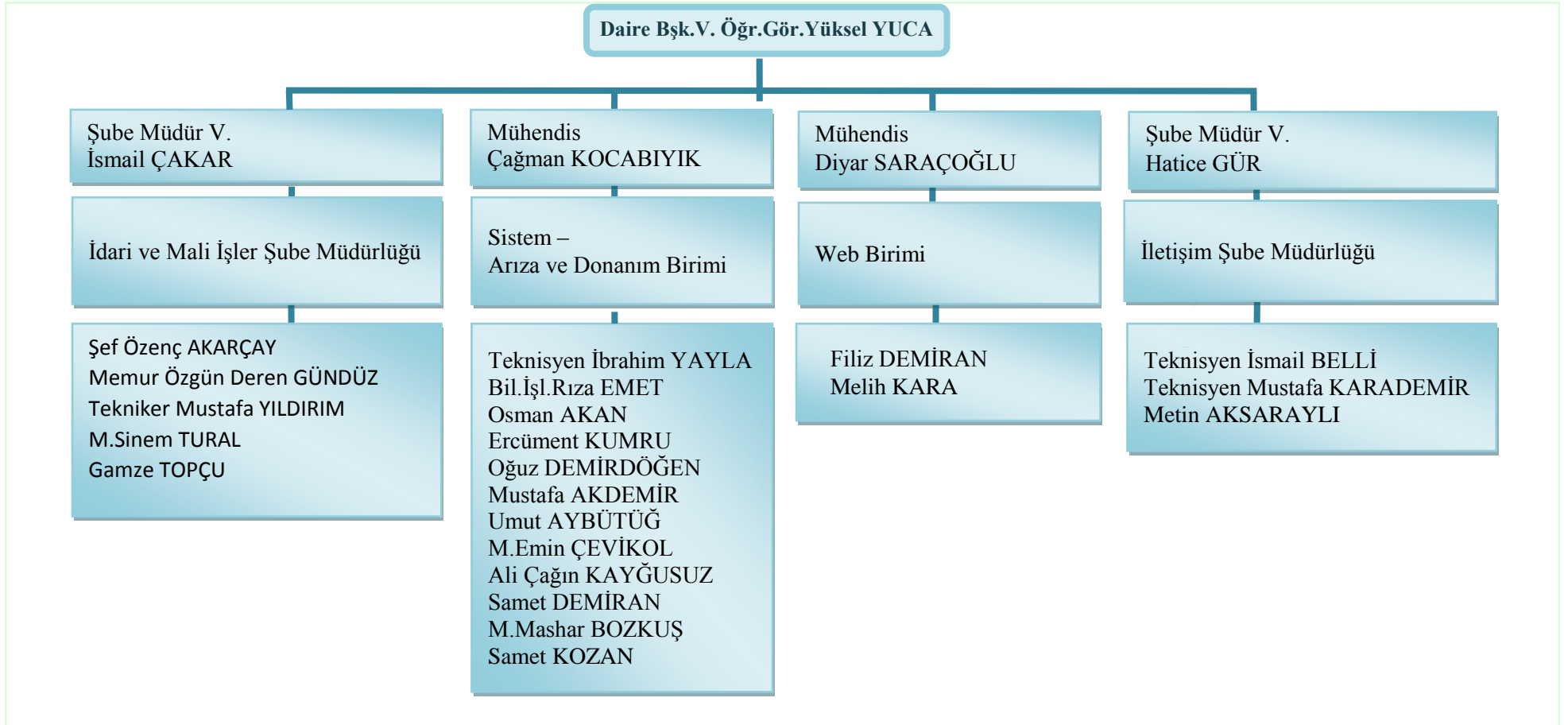
Ambar, Arşiv ve Atölye Alanları		
	Sayı	Alan (m ²)
Ambar	2	60
Arşiv	-	-
Atölye	1	85
TOPLAM	3	145

Tablo 15 – Sağlık Alanları

Sağlık Hizmeti Verilen Alanın			
Adı	Sayısı	Hizmet Veren Kişi Sayısı	Alanı (m ²)
-	-	-	-
Toplam	-	-	-

4- ÖRGÜT YAPISI

ORGANİZASYON ŞEMASI (İDARİ) (TÛM AKADEMİK VE İDARİ BİRİMLER / MERKEZLER / HASTANE)



5- BİLGİ VE TEKNOLOJİK KAYNAKLAR

Tablo 16 – Bilgi ve Teknolojik Kaynaklar

Yazılım ve Bilgisayarlar	Sayısı
Yazılımlar	9
Masaüstü Bilgisayar	792
Taşınabilir Bilgisayar(Laptop-Notebook-Ultrabook-Tablet)	28
TOPLAM	829

Bilgi İşlem Daire Başkanlığı üniversite genelinde hizmetlerin yürütülmesi için gerekli olan yazılımları önemli ölçüde kendi bünyesi içinde geliştirmektedir. Bu amaçla BİDB üniversitemiz birimlerinin ihtiyaç duyduğu yazılımların geliştirilmesi, uygulamaya konulması ve sürdürülmesi için destek vermektir. Bu kapsamda devam eden ve 2013 yılında gerçekleştirilen yazılım projelerini aşağıdaki gibi özetlemek mümkündür:

- Öğrenci İşleri Otomasyon Projesi
- BESYO Sınav Değerlendirme Programı
- Personel Otomasyon Programı
- Tüm harcama birimlerinin kullanımı için Strateji Geliştirme Daire Başkanlığına Ödeme Evrakı Teslim-Takip Programı (Evrak Takip)
- Microsoft Ürünleri
- E-posta Güvenlik Yazılımı
- Bilimsel Araştırma Projeleri Koordinasyon Birimi Otomasyonu
- Arena Simulation Software
- ASC Substitution

Tablo 17– Abone olunan veri tabanları

Tablo 18 –CBÜ e-dergiler

Tablo 19 –CBÜ e-kitaplar

Tablo 20 – 2013 Yılında Dağıtımı Yapılan Teknolojik Kaynakların Birimler İtibariyle Dağılımı

Birim Adı	Bilgisayar			Projeksiyon	Yazıcı	TOPLAM
	Masaüstü	Dizüstü	Tablet			
Ahmetli Meslek Yüksekokulu	6	-	-	-	-	6
Akhisar Meslek Yüksekokulu	15	-	-	-	-	15
Alaşehir Meslek Yüksekokulu	5	-	1	-	-	6
Araştırma ve Uygulama Merkezleri ve Bölümler Birimi	9	-	-	-	3	12
Beden Eğitimi ve Spor Yüksekokulu	21	-	1	-	-	22
Bilimsel Araştırma Projeleri Koordinasyon Birimi	-	6	-	-	-	6
Demirci Eğitim Fakültesi	15	1	1	-	10	27
Deneysel Fen Bilimleri Uygulama ve Araştırma Merkezi	2	-	-	-	-	2
Fen Bilimleri Enstitüsü	1	-	-	-	2	3
Fen Edebiyat Fakültesi	32	-	-	-	-	32
Genel Sekreterlik (Özel Kalem)	13	1	-	-	1	15
Gördes Meslek Yüksekokulu	1	-	-	-	-	1
Hafsa Sultan Hastanesi Başhekimliği	144	-	-	-	3	147
Hasan Ferdi Turgutlu Teknoloji Fak.	66	-	1	3	11	81
Hukuk Müşavirliği	1	-	-	-	1	2
Gördes Meslek Yüksekokulu	1	-	-	-	-	1
İdari ve Mali İşler Daire Başkanlığı	8	-	-	-	2	10
İktisadi ve İdari Bilimler Fakültesi	14	-	-	-	1	15
İlahiyat Fakültesi	7	-	-	1	1	9
İşletme Fakültesi	12	-	-	-	6	18
Kırkağaç Meslek Yüksekokulu	20	-	-	-	3	23

2013 YILI BİRİM FAALİYET RAPORU

Köprübaşı Meslek Yüksekokulu	10	-	-	-	2	12
Kula Meslek Yüksekokulu	-	-	-	3	-	3
Kütüphane ve Dokümantasyon Daire Başkanlığı	1	-	-	-	1	2
Manisa Sağlık Yüksekokulu	17	-	-	-	6	23
Manisa ve Yöresi Türk El Sanatları Araştırma Ve Uygulama Merkezi	-	1	-	-	-	1
Mühendislik Fakültesi	50	1	-	-	27	78
Organize Sanayi Bölgesi Meslek Yüksekokulu	13	1	-	1	-	15
Öğrenci İşleri Daire Başkanlığı	3	-	-	-	-	3
Personel Daire Başkanlığı	2	-	-	-	2	4
Rektörlük (Özel Kalem)	6	6	-	2	8	22
Sağlık Bilimleri Enstitüsü	3	-	1	2	-	6
Sağlık Hizmetleri Meslek Yüksekokulu	17	-	-	-	-	17
Sağlık Kültür ve Spor Daire Başkanlığı	1	-	-	-	1	2
Salihli Meslek Yüksekokulu	9	-	-	1	-	10
Saruhanlı Meslek Yüksekokulu	8	-	-	-	-	8
Soma Meslek Yüksekokulu	21	-	-	-	-	21
Sosyal Bilimleri Enstitüsü	-	-	-	-	1	1
Strateji Geliştirme Daire Başkanlığı	11	-	-	-	1	12
Sürekli Eğitim Uygulama ve Araştırma Merkezi	1	-	-	-	-	1
Tıp Fakültesi Dekanlığı	-	-	-	6	4	10
Turgutlu Meslek Yüksekokulu	30	1	-	-	-	30
Tütün Eksperliği Yüksekokulu	1	-	-	-	-	1
Uygulamalı Bilimler Yüksekokulu	5	-	-	1	-	6
Uzaktan Eğitim Uyg. ve Arş.Merkezi	8	2	1	-	-	11
Yabancı Diller Yüksekokulu	14	-	1	6	-	21

Yapı İşleri ve Teknik Daire Bşk.	3	-	-	-	-	3
TOPLAM	627	20	7	26	95	775

Tablo 21 – Araç ve Diğer Varlıkları Tablosu (Teknolojik Kaynaklar Hariç)

ARAÇ, DEMİRBAŞ VE DİĞER VARLIKLAR ADI	SAYISI
Kitaplık	25
Misafir Sandalyesi	61
Elbise Dolabı	-
Bilgisayar Masası	8
Büro Sandalyesi	62
Yazı Tahtası	1
Öğrenci Sırası	-
Büro Masası	38
TOPLAM	195

6- DİĞER BİLGİ VE TEKNOLOJİK KAYNAKLAR

Tablo 22 – Diğer Bilgi ve Teknolojik Kaynaklar

Diğer Bilgi ve Teknolojik Kaynaklar	İdari Amaçlı (Adet)	Eğitim Amaçlı (Adet)	Araştırma Amaçlı (Adet)	TOPLAM
Projeksiyon	30	-	-	30
Slayt Makinesi	-	-	-	-
Tepegöz	1	-	-	1
Episkop	-	-	-	-
Barkot okuyucu	2	-	-	2
Baskı Makinesi	-	-	-	-
Fotokopi Makinesi	1	-	-	1
Faks	1	-	-	1

Fotoğraf Makinesi	-	-	-	-
Kameralar	3	-	-	3
Televizyonlar	-	-	-	-
Tarayıcılar	16	-	-	16
Müzik Setleri	-	-	-	-
Mikroskoplar	-	-	-	-
DVD'ler	-	-	-	-
Yazıcılar	116	-	-	116
TOPLAM	170	-	-	170

7- İNSAN KAYNAKLARI

Tablo 23 – Üniversitemiz personel sayısının birimler itibariyle unvan bazında dağılımı

Birim Adı	Prof.	Doç.	Yrd. Doç.	Öğr. Grv.	Okutman	Arş.Görv.	Uzman	Çevirici	Eğitim/Öğretim Planlamacısı	G. İ. H.	S. H. S.	T. H. S.	E. Ö. H. S.	A. H. S.	D. H. S.	Y. H. S.	Sözleşmeli Personel	İşçi	TOPLAM
Bilgi İşlem Daire Bşk.	-	-	-	-	-	-	-	-	-	23	-	9	-	-	-	-	-	-	32

a- Akademik Personel

Tablo 24 – Akademik personelin unvanlarına göre birimler itibariyle dağılımı

BİRİMLER	Profesör			Doçent			Yrd. Doçent			Öğretim Gör.			Okutman			Araştırma Gör.			Uzman			Çevirici			TOPLAM		
	Dolu	Boş	Toplam	Dolu	Boş	Toplam	Dolu	Boş	Toplam	Dolu	Boş	Toplam	Dolu	Boş	Toplam	Dolu	Boş	Toplam	Dolu	Boş	Toplam	Dolu	Boş	Toplam	Dolu	Boş	
Bilgi İşlem Daire Bşk.	-	-	-	-	-	-	-	-	-	-	-	-	-	-	-	-	-	-	-	-	-	-	-	-	-	-	-

Tablo 25 – Akademik Personel Dağılımı

Unvanı	Akademik Personel Kadrolarının					
	Doluluk Oranına Göre Dağılımı			İstihdam Şekline Göre Dağılımı		
	Dolu	Boş	TOPLAM	Dolu	Boş	TOPLAM
Profesör	-	-	-	-	-	-
Doçent	-	-	-	-	-	-
Yrd. Doçent	-	-	-	-	-	-
Öğretim Görevlisi	-	-	-	-	-	-
Okutman	-	-	-	-	-	-
Çevirici	-	-	-	-	-	-
Eğitim- Öğretim Planlamacısı	-	-	-	-	-	-
Araştırma Görevlisi	-	-	-	-	-	-
Uzman	-	-	-	-	-	-
TOPLAM	-	-	-	-	-	-

Tablo 26 – Yabancı Uyruklu Öğretim Elemanları

Yabancı Uyruklu Öğretim Elemanınının			
Unvanı	Geldiği Ülke	Çalıştığı Bölüm	Sayısı
-	-	-	-
TOPLAM			-

Tablo 27 – Diğer Üniversitelerde Görevlendirilen Akademik Personel

Unvanı	Bağlı Olduğu Bölüm	Sayısı	Görevlendirildiği Üniversite
-	-	-	-
TOPLAM			-

Tablo 28 – Diğer Üniversitelerden Üniversitemizde Görevlendirilen Akademik Personel

Unvan	Çalıştığı Bölüm	Sayısı	Geldiği Üniversite
-	-	-	-
TOPLAM			-

Tablo 29 - Akademik Personelin Cinsiyete Göre Dağılımı

AKADEMİK PERSONELİN UNVANI	YILLAR					
	2012			2013		
	Erkek	Kadın	Toplam	Erkek	Kadın	Toplam
Profesör	-	-	-	-	-	-
Doçent	-	-	-	-	-	-
Yardımcı Doçent	-	-	-	-	-	-
Öğretim Görevlisi	-	-	-	-	-	-
Araştırma Görevlisi	-	-	-	-	-	-
Uzman	-	-	-	-	-	-
Okutman	-	-	-	-	-	-
TOPLAM	-	-	-	-	-	-
YÜZDE	-	-	-	-	-	-

Tablo 30– Akademik Personelin Yaş İtibariyle Dağılımı

Akademik Personelin	21- 25 Yaş	26- 30 Yaş	31- 35 Yaş	36- 40 Yaş	41- 50 Yaş	51 ve Üzeri	Toplam
Sayısı	-	-	-	-	-	-	-
Yüzdesi (%)	-	-	-	-	-	-	-

Tablo 31 - Sözleşmeli Personel Dağılımı

Akademik	Ders saati ücretli öğretim	İdari		TOPLAM
		2547/34	2547/31	
-	-	-	-	-

Tablo 32 - Akademik Personelin Yıllar İtibariyle Kadro Dağılımı

Akademik Personelin Unvanı	2010			2011			2012			2013		
	Dolu	Boş	Toplam	Dolu	Boş	Toplam	Dolu	Boş	Toplam	Dolu	Boş	Toplam
Profesör	-	-	-	-	-	-	-	-	-	-	-	-
Doçent	-	-	-	-	-	-	-	-	-	-	-	-
Yardımcı Doçent	-	-	-	-	-	-	-	-	-	-	-	-
Öğretim Görevlisi	-	-	-	-	-	-	-	-	-	-	-	-
Okutman	-	-	-	-	-	-	-	-	-	-	-	-
Araştırma Görevlisi	-	-	-	-	-	-	-	-	-	-	-	-
Uzman	-	-	-	-	-	-	-	-	-	-	-	-
Çevirici	-	-	-	-	-	-	-	-	-	-	-	-
Eğit. Öğr. Planlamacı	-	-	-	-	-	-	-	-	-	-	-	-
TOPLAM	-	-	-	-	-	-	-	-	-	-	-	-

b- İdari Personel

Tablo 33 – İdari personelin sınıflarına göre birimler itibariyle dağılımı

Birim Adı	G İ H			T H S			S H S			A H S			E Ö H			D H S			Y H S			Toplam	
	Dolu	Boş	Toplam	Dolu	Boş	Toplam	Dolu	Boş	Toplam	Dolu	Boş	Toplam	Dolu	Boş	Toplam	Dolu	Boş	Toplam	Dolu	Boş	Toplam	Dolu	Boş
Bilgi İşlem Daire Bşk.	-	-	-	-	-	-	-	-	-	-	-	-	-	-	-	-	-	-	-	-	-	-	-
Toplam	-	-	-	-	-	-	-	-	-	-	-	-	-	-	-	-	-	-	-	-	-	-	-

Tablo 34 – İdari Personelin Hizmet Sınıfları İtibariyle Dolu-Boş Durumu

SINIFI	Dolu	Boş	TOPLAM
Genel İdari Hizmetler Sınıfı	10	-	10
Sağlık Hizmetleri Sınıfı	-	-	-
Teknik Hizmetleri Sınıfı	22	-	22
Eğitim ve Öğretim Hizmetleri sınıfı	-	-	-
4/B Sözleşmeli Personel	-	-	-
Avukatlık Hizmetleri Sınıfı	-	-	-
Din Hizmetleri Sınıfı	-	-	-
Yardımcı Hizmetler Sınıfı	-	-	-
TOPLAM	32	-	32

Tablo 35 – İdari Personelin Eğitim Durumu İtibariyle Dağılımı

	İlköğretim	Lise	Ön Lisans	Lisans	Yüksek Lisans ve Doktora	TOPLAM
Kişi Sayısı	-	3	13	15	1	32
Yüzde	-	9.38	40.63	46.88	3.13	100

Tablo 36 – İdari Personelin Hizmet Süresi İtibariyle Dağılımı

	1-3 Yıl	4-6 Yıl	7-10 Yıl	11-15 Yıl	16-20 Yıl	21 Yıl Üzeri	Toplam
Kişi Sayısı	5	8	5	2	2	10	32
Yüzde	15.63	25	15.63	6.25	6.25	31.25	100

Tablo 37 – İdari Personelin Yaş İtibariyle Dağılımı

	21-25 Yaş	26-30 Yaş	31-35 Yaş	36-40 Yaş	41-50 Yaş	51 Yaş Üzeri	Toplam
Kişi Sayısı	1	7	12	2	10	-	32
Yüzde	3.13	21.88	37.5	6.25	31.25	-	100

Tablo 38 - İdari Personel Kadrolarının Doluluk Oranına Göre Dağılımı

ÜN VAN	SINIF	DOLU	BOŞ	TOPLAM
İç denetçi	-	-	-	-
Genel sekreter	-	-	-	-
Genel sekreter yardımcısı	-	-	-	-
Daire başkanı	GİH	1	-	1
Hukuk müşaviri	-	-	-	-
Hastane başmüdürü	-	-	-	-
Hastane müdürü	-	-	-	-
Hastane müdür yardımcısı	-	-	-	-
Fakülte sekreteri	-	-	-	-
Yüksekokul sekreteri	-	-	-	-
Enstitü sekreteri	-	-	-	-
Şube müdürü	GİH	2	-	2
Mali hizmetler uzmanı	-	-	-	-
Mali hizmetler uzman yardımcısı	-	-	-	-
Araştırmacı (özelleştirme)	GİH	1	-	1
Araştırmacı (6191)	-	-	-	-
Kütüphaneci	-	-	-	-
Programcı	GİH	1	-	1

2013 YILI BİRİM FAALİYET RAPORU

Çözümleyici	GİH	2	-	2
Koruma ve güvenlik şefi	-	-	-	-
Şef	GİH	1	-	1
Şef (özelleştirme)	-	-	-	-
Ayniyat saymanı	-	-	-	-
Memur	GİH	1	-	1
Ambar memuru	-	-	-	-
Koruma ve güvenlik görevlisi	-	-	-	-
Santral memuru	-	-	-	-
Satın alma memuru	-	-	-	-
Sekreter	-	-	-	-
Veznedar	-	-	-	-
Bilgisayar işletmeni	GİH	11	-	11
Veri hazırlama ve kontrol işletmeni	GİH	1	-	1
Şoför	-	-	-	-
Öğretmen	-	-	-	-
Avukat	-	-	-	-
İmam	-	-	-	-
Tabip	-	-	-	-
İşleme müdürü	-	-	-	-
Kimyager	-	-	-	-
Sağlık teknisyen yardımcısı	-	-	-	-
Sayman	-	-	-	-
Tahsildar	-	-	-	-
Terzi	-	-	-	-
Uzman tabip	-	-	-	-
Diş tabibi	-	-	-	-
Biyolog	-	-	-	-
Odyolog	-	-	-	-
Psikolog	-	-	-	-
Fizyoterapist	-	-	-	-
Eczacı	-	-	-	-
Diyetisyen	-	-	-	-
Sağlık fizikçisi	-	-	-	-
Başhemşire	-	-	-	-
Hemşire	-	-	-	-
Ebe	-	-	-	-
Sosyal çalışmacı	-	-	-	-
Sağlık memuru	-	-	-	-
Sağlık teknikeri	-	-	-	-
Sağlık teknisyeni	-	-	-	-
Laborant	-	-	-	-
Mühendis	TH	3	-	3
Mühendis (özelleştirme)	-	-	-	-
Mimar	-	-	-	-
İstatistikçi	GİH	1	-	1
Tekniker	TH	5	-	5
Tekniker(özelleştirme)	-	-	-	-

Teknisyen	TH	2	-	2
Teknisyen(özelleştirme)	-	-	-	-
Teknik ressam	-	-	-	-
Teknisyen yardımcısı	-	-	-	-
Hizmetli	-	-	-	-
Hastabakıcı	-	-	-	-
Geçici personel	-	-	-	-
Aşçı	-	-	-	-
Kaloriferci	-	-	-	-
Bekçi	-	-	-	-
Daktilograf	-	-	-	-
Gassal	-	-	-	-
TOPLAM	-	32	-	32

Tablo 39 - İdari Personel Kadrolarının Cinsiyet Durumuna Göre Dağılımı

	Kadın	Erkek	TOPLAM
Kişi Sayısı	10	22	32
Yüzde (%)	31.25	68.75	100

Tablo 40 - İdari personelin yıllar itibariyle sınıf bazında dağılımı

Personelin Sınıfı	2010			2011			2012			2013		
	Dolu	Boş	Toplam	Dolu	Boş	Toplam	Dolu	Boş	Toplam	Dolu	Boş	Toplam
G.İ. H.	-	-	-	-	-	-	-	-	-	22	-	22
T.H.S.	-	-	-	-	-	-	-	-	-	10	-	10
S.H.S.	-	-	-	-	-	-	-	-	-	-	-	-
A.H.S.	-	-	-	-	-	-	-	-	-	-	-	-
D.H.S.	-	-	-	-	-	-	-	-	-	-	-	-
Y.H.S.	-	-	-	-	-	-	-	-	-	-	-	-
E.Ö.H.S.	-	-	-	-	-	-	-	-	-	-	-	-
TOPLAM	-	-	-	-	-	-	-	-	-	32	-	32

c- İşçiler**Tablo 41 - İşçilerin ve Kısmi Zamanlı Öğrencilerin Dağılımı**

	TOPLAM
Kısmi Zamanlı Öğrenciler	9
İşçiler	6
TOPLAM	15

Tablo 42 – Sözleşmeli Personelin (4/b) Hizmet Süresi

	1- 3 Yıl	4- 6 Yıl	7- 10 Yıl	11- 15 Yıl	16 – 20	21 Yıl ve Üzeri	Toplam
Kişi Sayısı	-	-	-	-	-	-	-
Yüzde (%)	-	-	-	-	-	-	-

Tablo 43 – Sözleşmeli Personelin (4/b) Yaş İtibariyle Dağılımı

	21- 25 Yaş	26- 30 Yaş	31- 35 Yaş	36- 40 Yaş	41- 50 Yaş	51 Yaş ve Üzeri	Toplam
Kişi Sayısı	-	-	-	-	-	-	-
Yüzde	-	-	-	-	-	-	-

Tablo 44 – Geçici İşçilerin (4/c) Yaş İtibariyle Dağılımı

	21- 25 Yaş	26- 30 Yaş	31- 35 Yaş	36- 40 Yaş	41- 50 Yaş	51 Yaş ve Üzeri	Toplam
Kişi Sayısı	-	-	-	-	-	-	-
Yüzde	-	-	-	-	-	-	-

Tablo 45 – Çalışanların Kadın ve Erkek Personel Olarak Dağılımı

	Kadın Sayısı	Erkek Sayısı	Toplam	Kadın %	Erkek %	Toplam
Öğretim Üyeleri	-	-	-	-	-	-
Öğretim Elemanları	-	-	-	-	-	-
İdari Personel	10	22	32			
Diğer Personel (4/b, 4/c)	-	-	-	-	-	-
Toplam	10	22	32	31.25	68.75	100

c- İdari Hizmetler

Yazılım Grubu olarak yapılan çalışmalar;

Öğretim Elemanı Değerlendirme Anketi: Öğrencilerin derslerine giren öğretim elemanları hakkında anket doldurabilecekleri sistem hazırlanmıştır. Öğrencilerimiz 2010-11 Bahar döneminde 221 bin anket formu doldurmuştur.

Ulaşım Anketi ve Değerlendirme Sistemi: Üniversitemizdeki ulaşımaya yönelik sorunlara öğrenci gözüyle bakabilmek için ulaşım anket ve değerlendirme sistemi hazırlanmış bu kapsamda 1.125 öğrenci ankete katılarak yorumlar yapmıştır.

Formasyon Başvuru İşlemleri: Üniversitemizde formasyon eğitimi almak isteyen öğrencilere yönelik internet üzerinden başvuru yapabilecekleri uygulama hazırlanmıştır.

İhale İlan Sistemi Güncellemesi: Üniversitemizdeki ihalelerin ilan edildiği sistem yazılımı güncellenerek daha işlevsel hale getirilmiştir.

Duyuru, İlan ve Etkinlik Servisi: Üniversitemizdeki duyuru, ilan ve etkinliklerin internet üzerinden yayınlanarak arşivlenmesine yönelik servis oluşturulmuş, Basın Yayın ve Halkla İlişkiler Birimi kullanımına verilmiştir.

Mezun Bilgi Sistemi Güncellemesi: Üniversitemiz mezunlarının, mezuniyet sonrası bilgilerini girip diğer mezunlar ile paylaşabildiği yazılımda güncellenerek daha kullanılabilir duruma getirilmiştir.

Üniversite Bilgi Sistemi (UBS): Üniversitemizde kullanılan mevcut programların, ihtiyaç duyulan yeni yazılımların entegre ve güncel yazılım mimarisine göre yazılması kapsamında Organizasyon Yönetimi, Akademik Bilgi Sistemi ve Personel Bilgi Sistemi yazılımları tedariki gerçekleştirilmiştir. Bu kapsamda eski öğrenci sistemi olan ÖBİS'den UBS'ye veri aktarımı için aracı yazılımlar yapılmıştır.

Ayrıca; Bilgi ve Teknolojik Kaynaklar bölümünde sayılan programların yazılımı ve güncelleme çalışmaları devam ettirilmiştir.

Web ve multimedya grubu olarak;

2013 yılında web grubu tarafından yapılan çalışmalar aşağıda sıralanmıştır:

- Celal Bayar Üniversitesi ana sayfasının kontrol ve güvenliği başta olmak üzere; tüm birimlere, fakülte, meslek yüksekokulu ve enstitülere teknik destek verilmiştir.
- Kurumsal kimliğin yenilenmesi nedeniyle; tüm birimlerin ve fakültelerin logoları değiştirilmiş ve teknik sorumlusu olan birimlere e-posta gönderilmiştir.
- Fakülte, Meslek Yüksekokulu ve Enstitülerin “Dekana Mesaj” ve “Müdüre Mesaj” formları oluşturulmuştur.
- Gelen talepler doğrultusunda Uluslararası İlişkiler Birimi, Elektronik Bilgi Paketi, Alaşehir MYO, Kütüphane, Strateji Geliştirme Daire Başkanlığı, Soma MYO olmak üzere toplam 6 birime İngilizce sayfa hazırlanmıştır.
- Kaynak Sempozyumu (Icwet14), Tamamlayıcı Alternatif Tıp (TAT2014), Elektronik Bilgi Paketi (EBS), Vegetasyon Çalışma Grubu, Mühendislik Yönetimi Uzaktan Eğitim Tezsiz Yüksek Lisans Programı, Hemşirelik Hizmetleri Müdürlüğü, Uluslararası İlişkiler, Uluslararası Öğrenci Konseyi, E-Dergi, Biyo Mühendislik, İlahiyat Fakültesi, İşletme Fakültesi, Deneysel Fen Bilimleri Uygulama ve Araştırma Merkezi (DEFAM), Deney Hayvanları Uygulama ve Araştırma Merkezi (DEHAM), Yabancı Diller Öğretimi, Uygulama ve Araştırma Merkezi (YADAM), Bahar Şenliği, Bilgi İşlem Daire Başkanlığı, Biyoloji Bölümü, Organize Sanayi Bölgesi Meslek Yüksekokulu olmak üzere birim, kongre ve fakültele ait **18 web sayfası** tasarlandı.
- CBÜ Ana sayfası, İngiliz Dili ve Edebiyatı, Tarih Bölümü, Bio-Mühendislik, Matbaa Birimi, Sürekli Eğitim Uygulama Ve Araştırma Merkezi (CBUSEM), Kadın Çalışmaları Uygulama ve Araştırma Merkezi (CBUKAM), Bilimsel Araştırma Projeleri Koordinasyon Birimi (BAP), Doğa Eğitimi, Sağlık Bilimleri Enstitüsü, Bilgi Edinme, Öğretim Üyesi Yetiştirme Programı (ÖYP), Deney Hayvanları Uygulama ve Araştırma Merkezi (DEHAM), Üniversite Sanayi İşbirliği Teknoloji Uygulama ve Araştırma Merkezi (USİTEM), Tıp Fakültesi, Bologna, İşletme Fakültesi, Bimarhane, Uzaktan Eğitim, Türk Tarih ve Yöresi, Kütüphane ve Dokümantasyon Daire Başkanlığı, Sarıgöl MYO, Hemşire Hizmetleri Müdürlüğü ve Köprübaşı MYO **sayfalarının güncellemeleri** yapılmıştır.
- Dosya Transfer Protokolü (FTP) ile kişilerin bağlantı sorunlarının çözümü ve bağlantı sağlayabilmeleri için kullanıcı adı ve parola bilgileri verilmiştir.

Sistem grubu olarak;

- Blade mimarisinde sistem alt yapısı kuruldu.
- Blade mimarisinde kullanılmak üzere 30 TB disk alanı hazırlandı.
- Blade ve disk üniteleri birleştirilerek sanallaştırma için platform oluşturuldu.
- Açık kaynak kodlu sanallaştırma platformları kullanılarak 5 adet sunucu üzerinde 42 adet sanal sunucunun çalıştığı bir yapı kuruldu.
- 8 fiziksel sunucu sanallaştırıldı.
- Hastanenin yenilenen yazılımı için sistem altyapısına 2 adet sunucu 1 adet depolama cihazı kuruldu.

- Farklı amaçlar için aşağıdaki sunucular kuruldu:
 - Bir tane daha dns sunucusu kurularak dns hizmetinde yedeklilik sağlandı.
 - Web üzerindeki alt alan sayısının artması sebebiyle bir tane daha web sunucusu kurularak 35 alt alan adı buraya taşındı.
 - DHCP sunucusu kurularak merkezi bir DHCP sunucusu yapısına geçildi.
 - Elektronik dergi sistemi kuruldu.
 - Erasmus ofisinin otomasyonu için bir sunucu kuruldu.
 - Uzaktan eğitimde kullanılmak üzere 2 adet Adobe Connect sunucusu kuruldu.
 - BAUM biriminde kurulmak üzere 2 adet sunucu kuruldu.

Ağ

- 60 adet kablosuz erişim noktası ile üniversitenin çeşitli kampüslerinde kablosuz yayına geçildi.
- Xx adet swich gerekli görülen yerlerdeki swichler ile değiştirilerek network altyapısı yenilendi.
- 2013 yılı içinde açılan Turgutlu Teknoloji Fakültesi'ne 10 Mbit internet bağlantısı yapıldı.

Güvenlik

- Üniversitenin merkezi güvenlik duvarı yenilendi.
- İstenmeyen e-postaları önleme yazılımı kuruldu.

Haberleşme ve İletişim Şube Müdürlüğü olarak;

2012 yılında Üniversitemiz bünyesinde bulunan birimlerin iletişim çözümleri için santral alınması, montajı ve servise verilmesi, Rektörlük ve bağlı birimlerin telefon arızalarının takibi, Rektörlüğümüze bağlı telefon görüşmelerinin daha ekonomik olması için tarifelerin sürekli takibi, Rektörlüğümüzde bulunan telsizlerin bakım onarım raporlarının hazırlanması ve telsizlerin kullanım izinlerinin takip edilmesi için Başkanlığımız bünyesinde Haberleşme ve İletişim Şube Müdürlüğü kurulmuştur.

Haberleşme ve İletişim Şube Müdürlüğü olarak Üniversite genelinde kullanılan sabit telefon hatları, Türk Telekom ile görüşülerek tek bir havuz hesabında birleştirilerek telefon faturalarında yaklaşık % 35 tasarruf sağlanmıştır.

Kişisel telefon numaralandırma için telefon numara planları hazırlandı. 2012'de Muradiye Kampüsü'nden başlanmak üzere bütün üniversitede yaygınlaştırılacaktır.

Teknik Servis Grubu olarak;

Üniversitemiz içerisinde kullanılan bilgisayar, donanım ve çevre birimlerinin kurulum bakım-onarım ve dağıtımlarını, ayrıca network yapısal kablolama olan tüm işlerin tamamını üstlenmekte olan Teknik Servis Grubu olarak;

2013 yılında alınan bilgisayarların muayene ve kurulumlarının yapılması, Destek isteyen tüm okul ve birimlerim yapısal kablolanması yenilenerek Üniversitemiz fakülte ve yüksekokullarındaki Bilgisayar laboratuvarların bakım ve onarımının yapılması sağlanmıştır.

9- YÖNETİM VE İÇ KONTROL SİSTEMİ

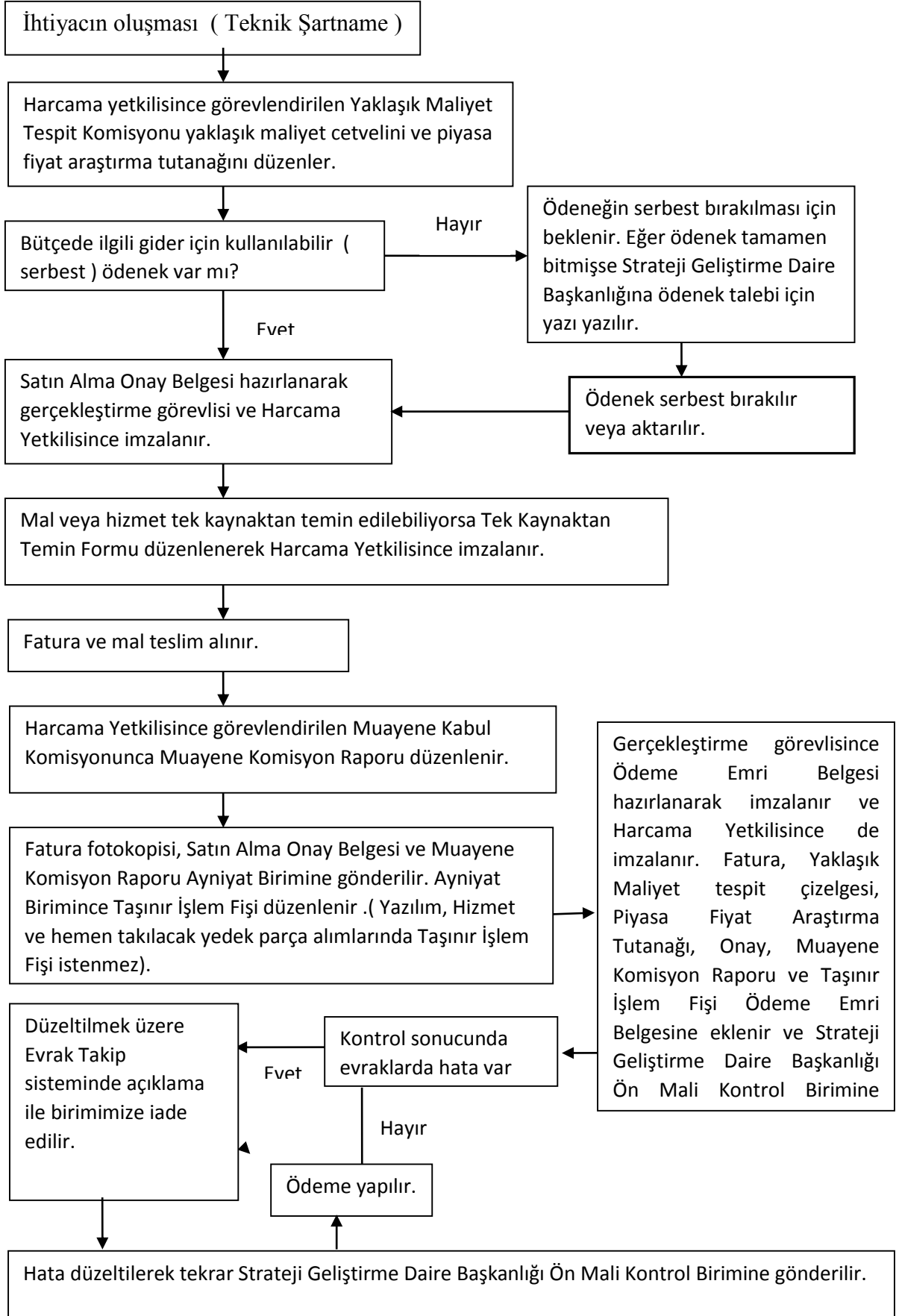
a- Atama Süreci

Üniversitemizde istihdam edilen akademik ve idari personelin atama karar ve işlemleri birimlerin ihtiyacı doğrultusunda Personel Daire Başkanlığı tarafından gerçekleştirilmektedir.

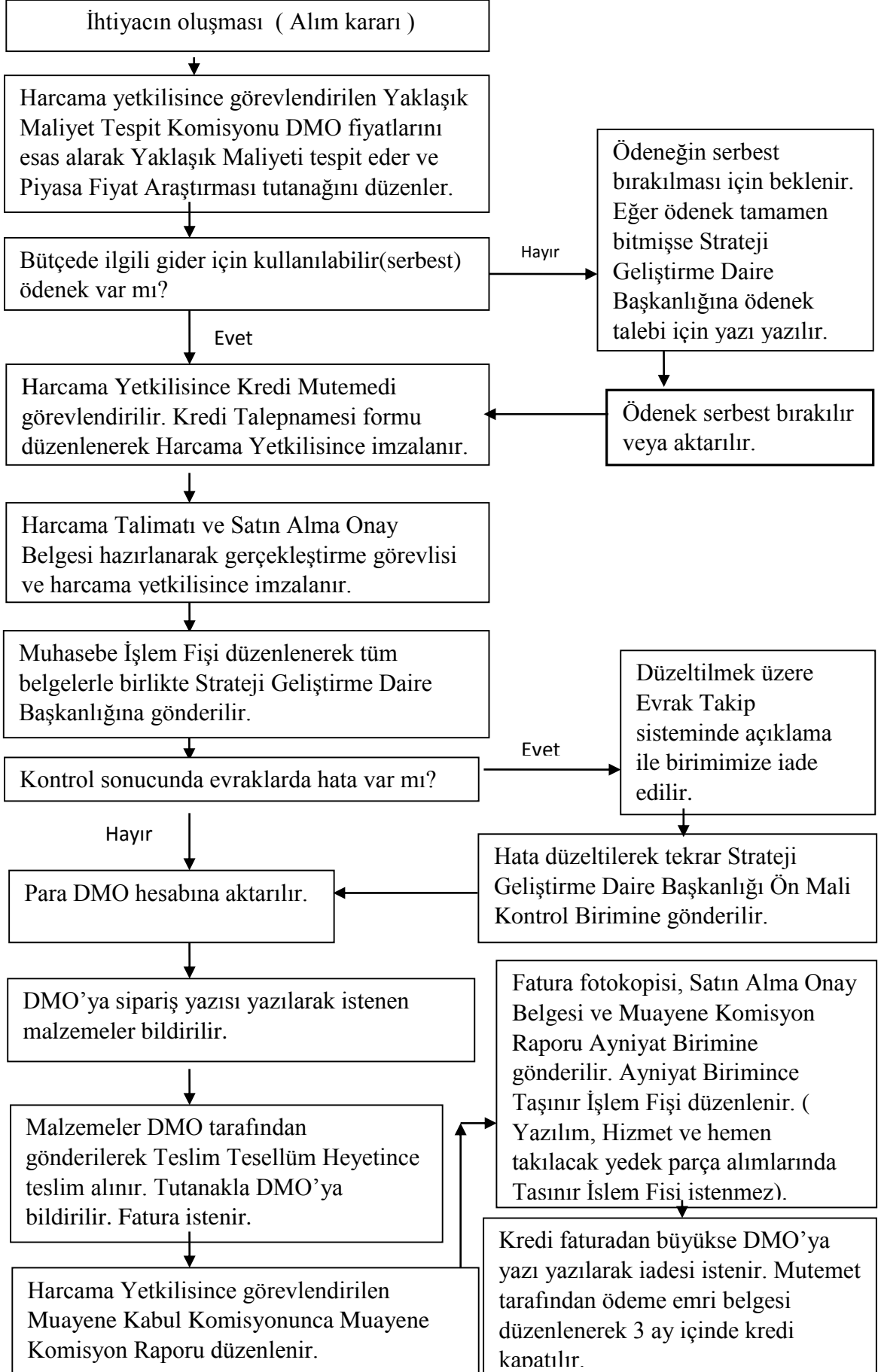
b- Satın Alma ve İhale Süreci

Başkanlığımızın ihtiyaç duyduğu mal ve hizmetlerin satın alma işlemleri ihale yoluyla yapılanlar dahil olmak üzere Başkanlığımıza bağlı İdari ve Mali İşler Şube Müdürlüğü tarafından yürütülmektedir.

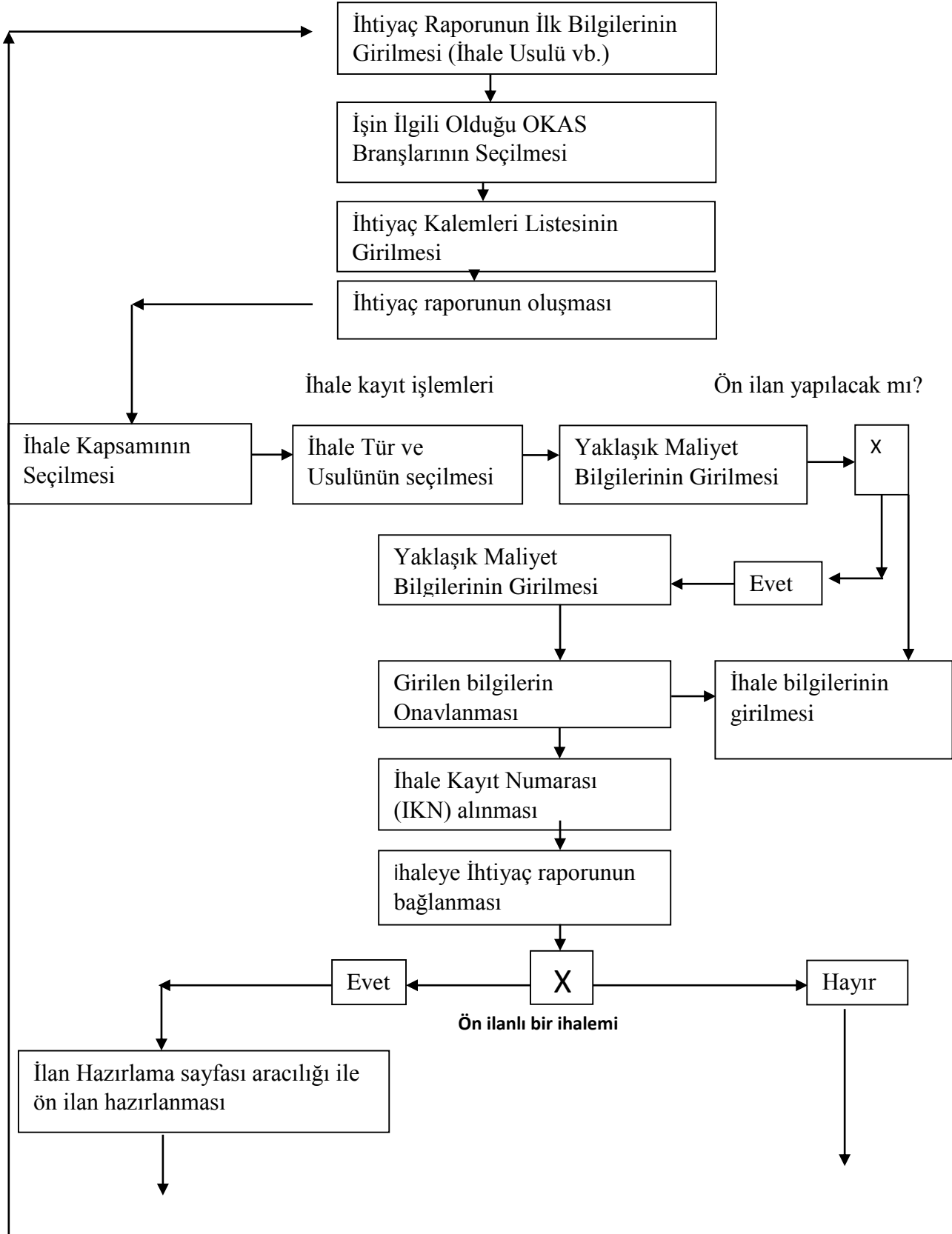
1- Doğrudan Temin İle Satın Alma Süreç Akış Şeması (KDV Hariç 14.403 TL'ya kadar)

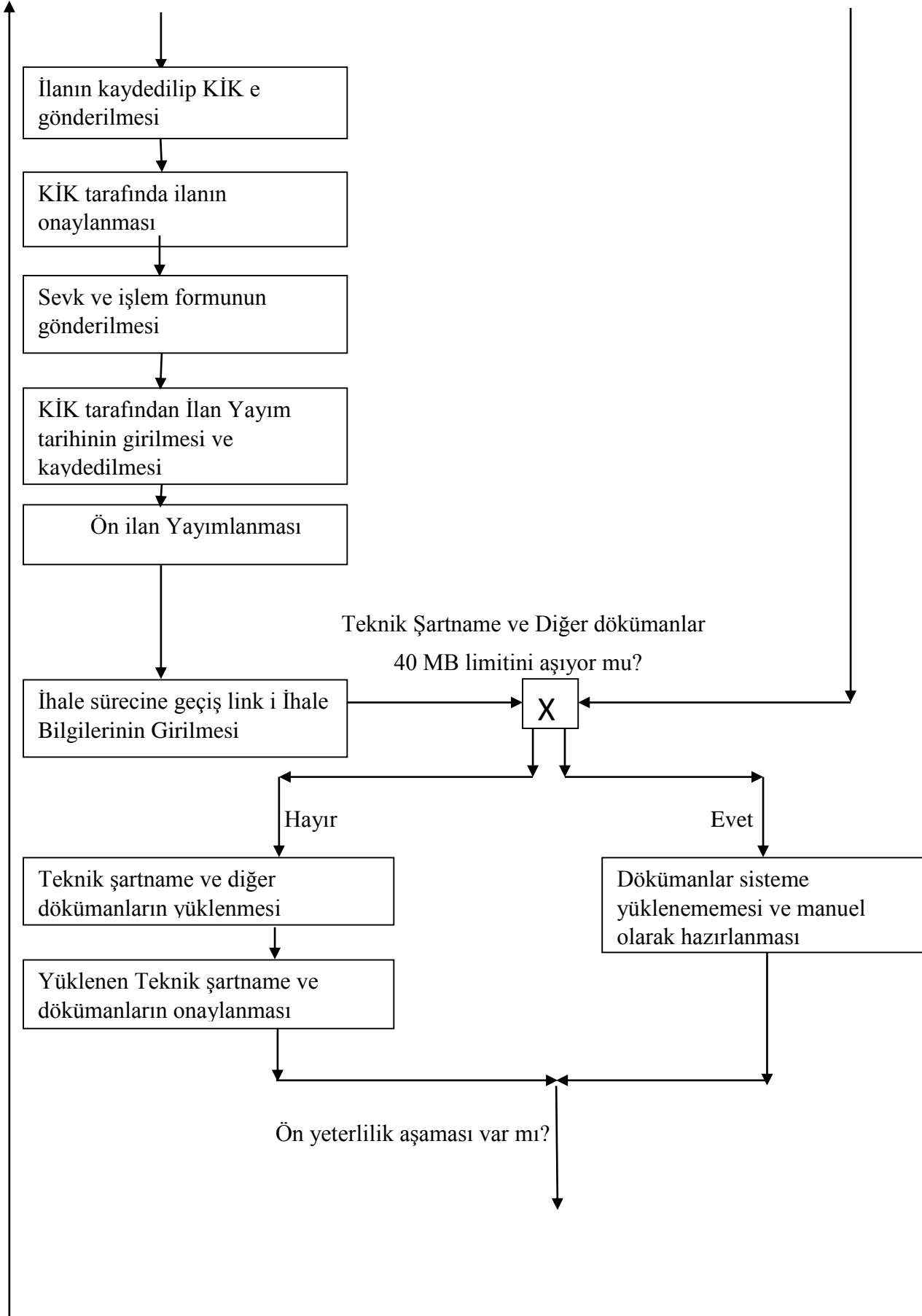


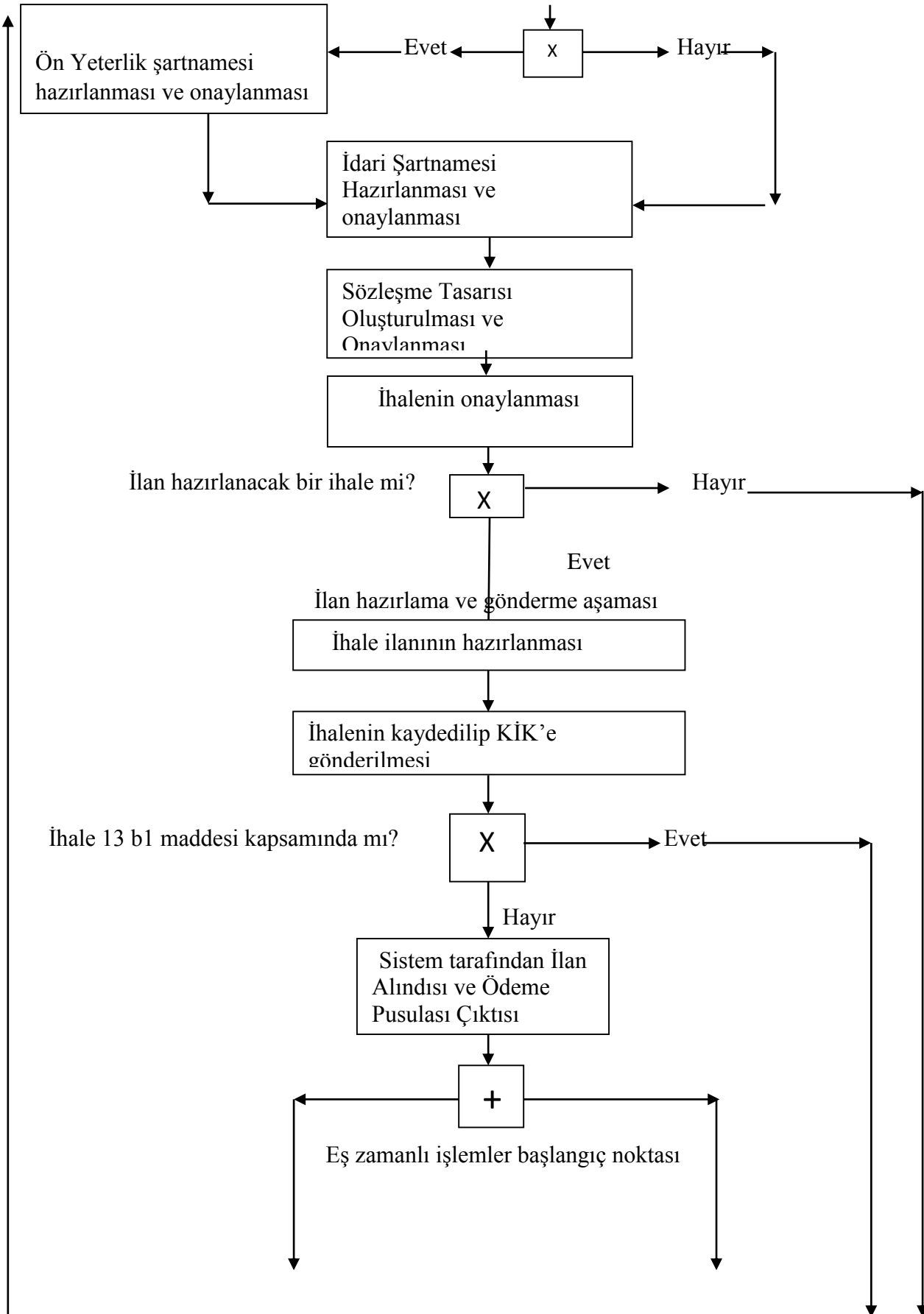
2-Devlet Malzeme Ofisinden Satın Alma Süreç Akış

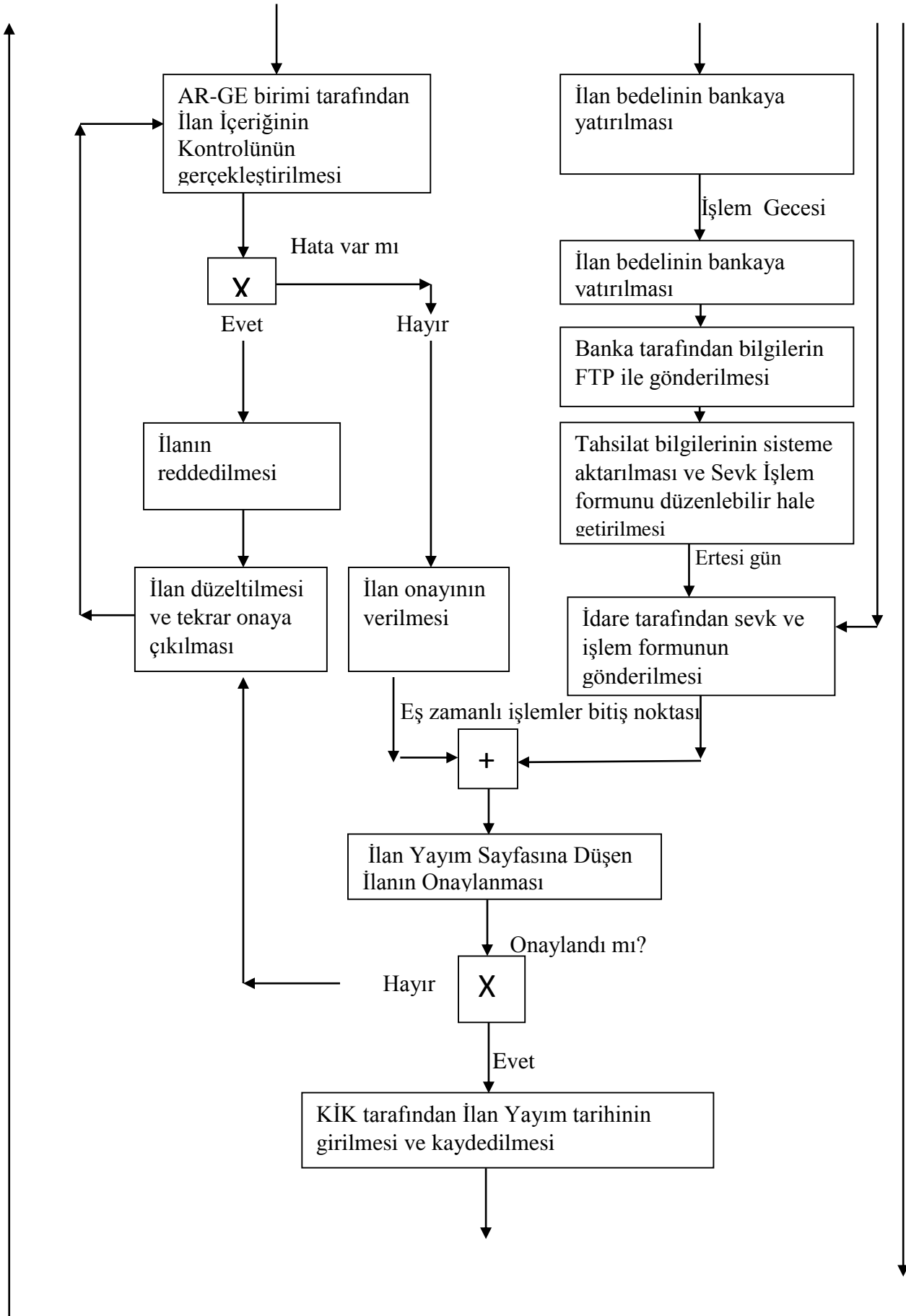


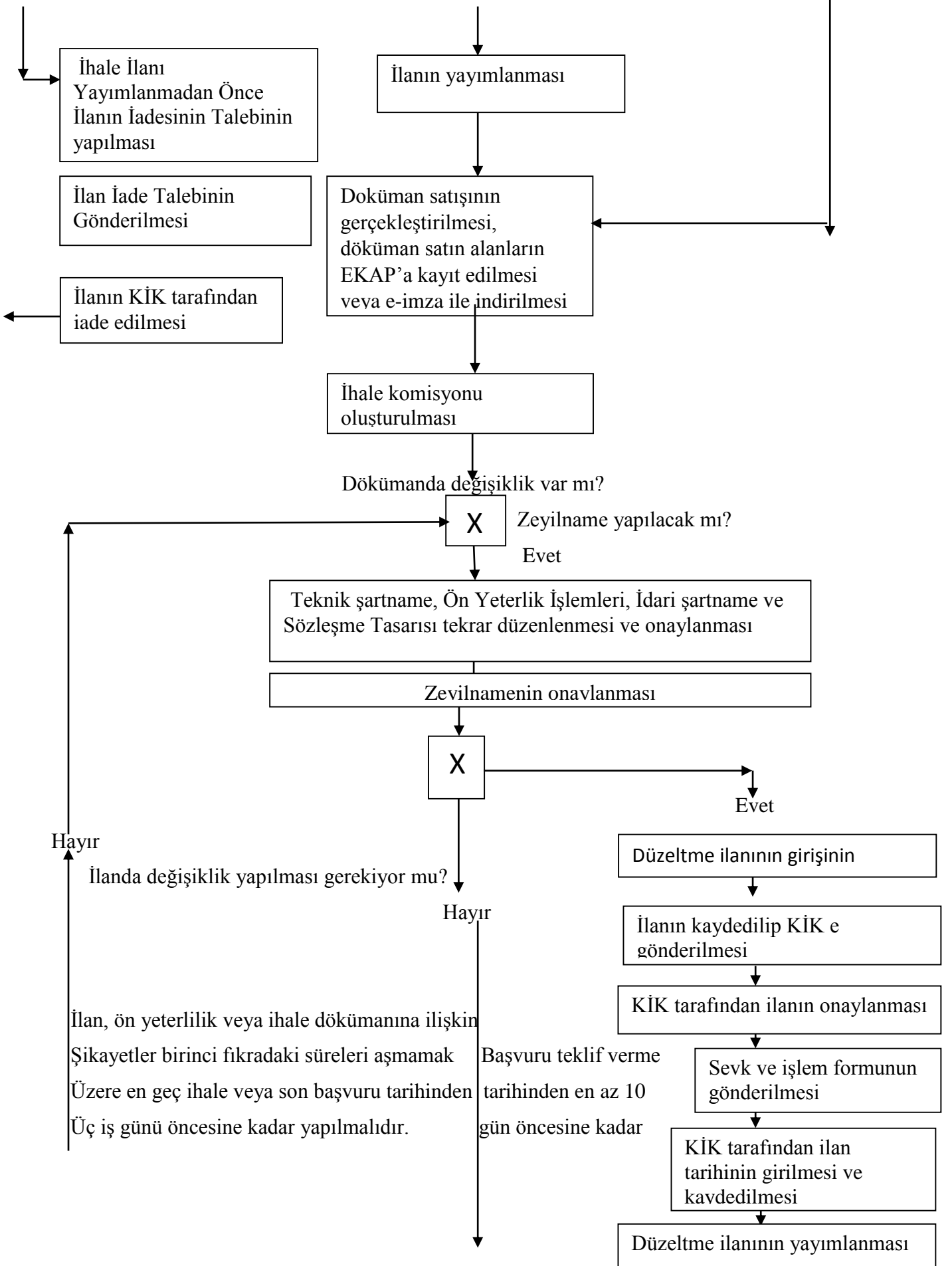
3- İhale süreci iş akış seması

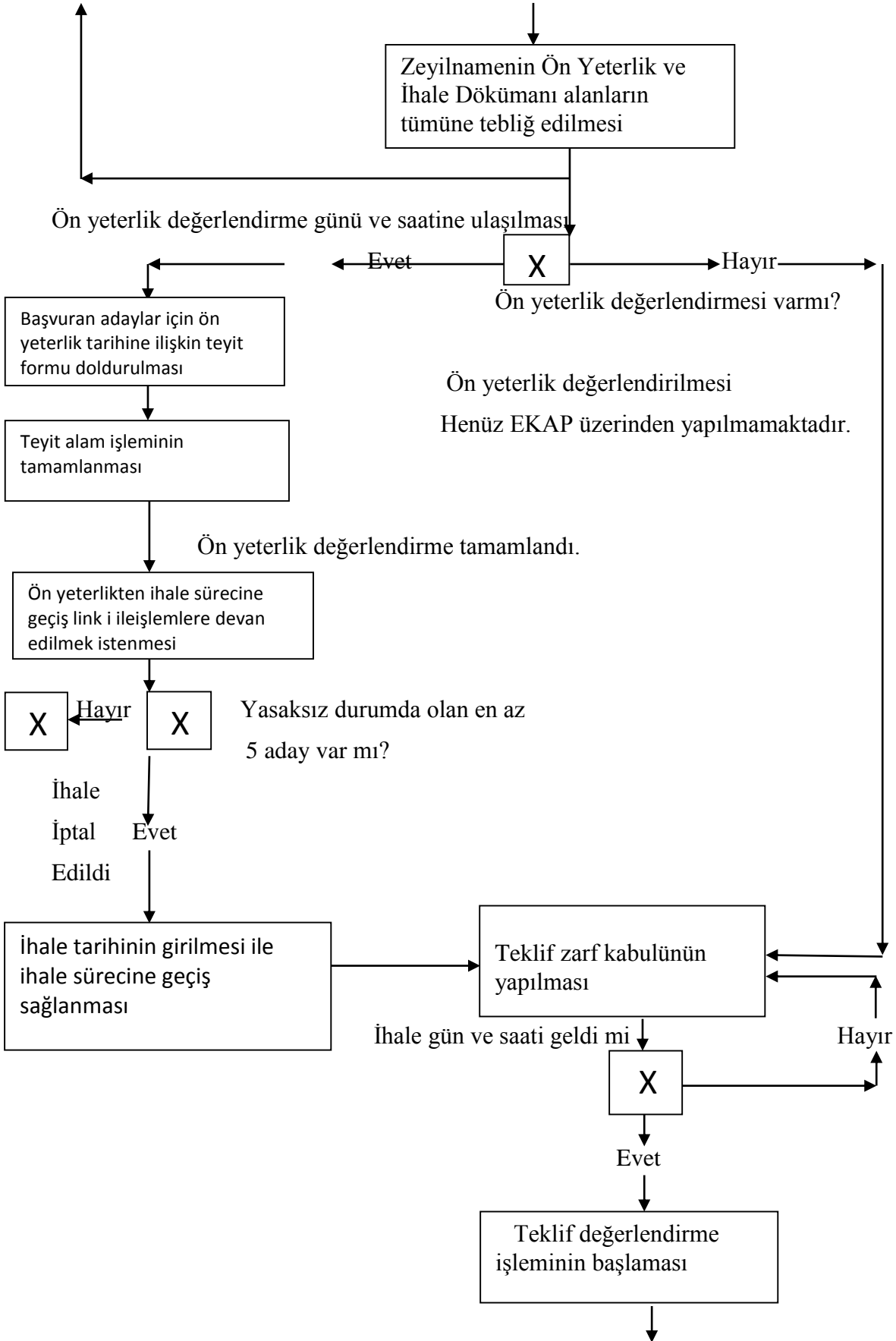


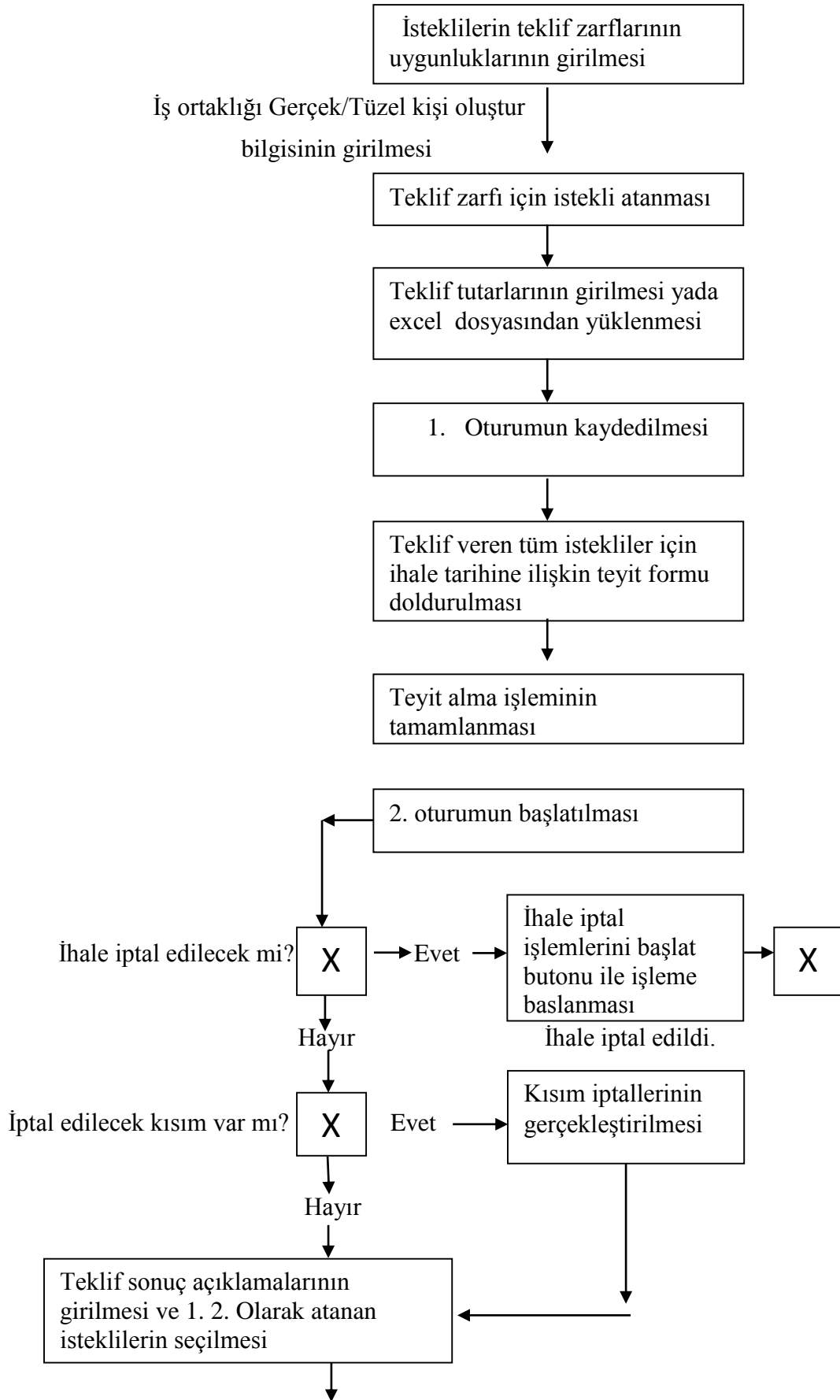


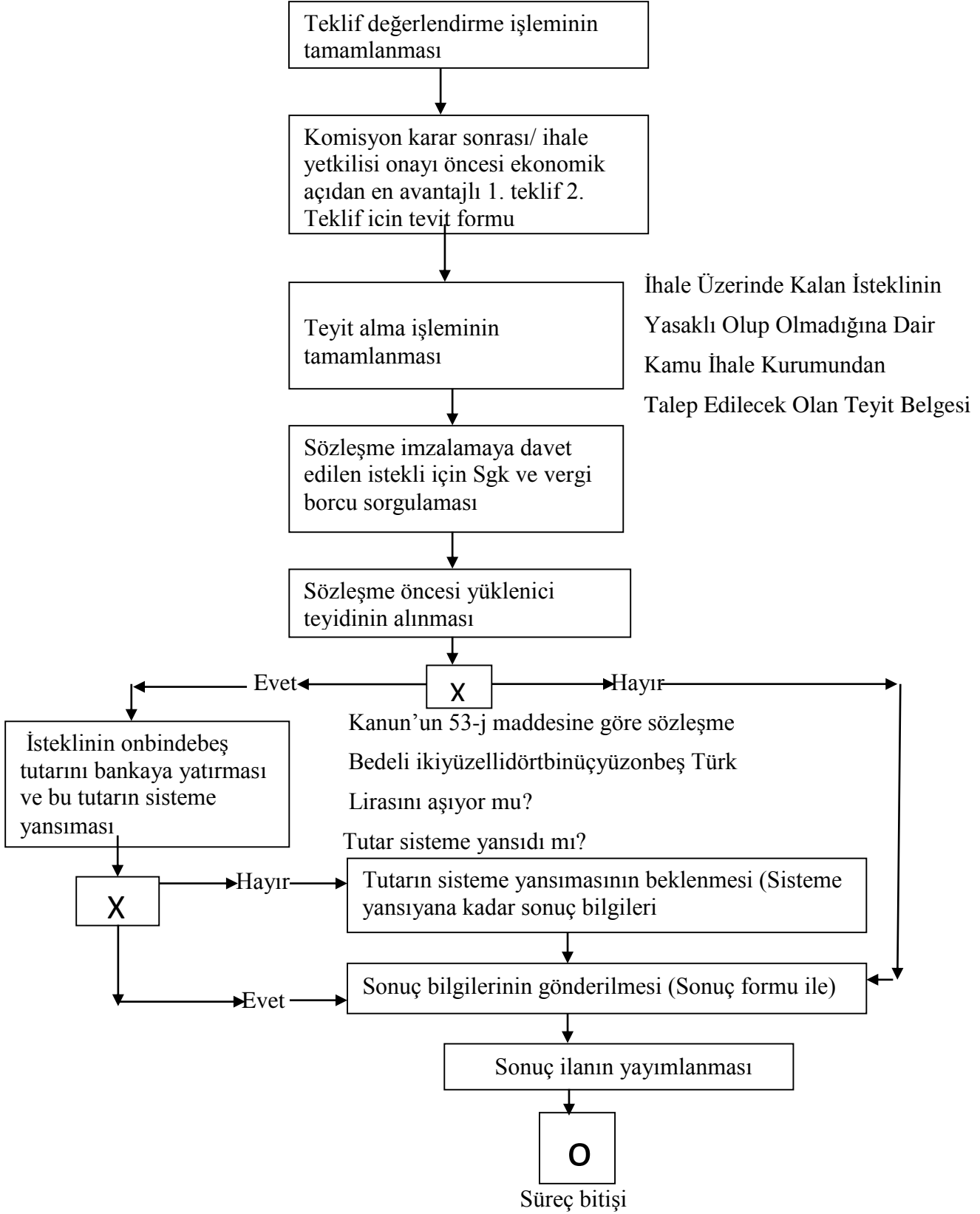












c- Harcama Öncesi Kontrol Süreci

1- Maaş Ödemeleri Süreç Akış Şeması

Başkanlığımız maaş, doğum yardımı ödemeleri ve işlemleri Personel Daire Başkanlığı bünyesinde faaliyet gösteren Maaş Tahakkuk Şube Müdürlüğü tarafından yürütülmektedir.

2- Yolluk Ödemeleri Süreç Akış Şeması

Başkanlığımız yolluk ödemeleri ve işlemleri Personel Daire Başkanlığı bünyesinde faaliyet gösteren Maaş Tahakkuk Şube Müdürlüğü tarafından yürütülmektedir.



II- AMAÇ VE HEDEFLER

A- Birimin Amaç Ve Hedefleri

Stratejik Amaçlar	Stratejik Hedefler
Stratejik Amaç- 1	Hedef- 1 Birim Performans Amacı
	Hedef- 2 Teknolojik ve Fiziksel Altyapının Geliştirilmesi
	Hedef- 3
Stratejik Amaç- 2	Hedef- 1 Eğitim ve öğretim alanlarının tamamının beş yıl içinde teknolojik araç ve gereçlerle donatılması
	Hedef- 2
	Hedef- 3

B) TEMEL POLİTİKALAR VE ÖNCELİKLER

BİDB temel politika ve önceliklerini şu şekilde sıralamak mümkündür:

- “Kullanıcılara rağmen” değil, “kullanıcılar için” hizmet verir hale gelinmesi
- Geleceğe ilişkin hedefler belirlenmiş olarak daha uzun vadeli planlamaların yapılabilmesi
- Kaliteli ve yetkin eleman sayısının arttırılabilmesi
- Pahalı yatırımların bilinçsizce yapılmaması
- Hizmet kalitesi ve çeşitliliğinin arttırılması
- Tüm kullanıcılarla iletişimin ilerletilmesi
- Doğru yatırımlar, bilimsel ve akılcı tasarımlar sayesinde gereksiz harcamaların önüne geçilmesi
- Üniversitemizin tüm bireylerinin bilişim hizmetlerinden tam yararlanması

C) DİĞER HUSUSLAR

II-FAALİYETLERE İLİŞKİN BİLGİ VE DEĞERLENDİRMELER**A- MALİ BİLGİLER****1- Bütçe Uygulama Sonuçları****a- Bütçe Giderleri****Tablo 46 – Bütçe Giderleri**

YIL	EKONOMİK SINIFLANDIRMA	KESİNTİLİ BAŞLANGIÇ ÖDENEĞİ (K.B.Ö.)	YILSONU ÖDENEK (YSÖ)	HARCAMA	HARCAMA / YSÖ (%)	HARCAMA / K.B.Ö. (%)
2013	Personel Giderleri	727.800	984.800	984.431	100	100
	Sos. Güv. Kurum. Devlet Primi Gid.	125.200	161.700	161.480	100	100
	Mal Ve Hizmet Alım Giderleri	357.000	369.320	238.012	64	66
	Cari Transferler	1.810,000	1.213,820	2.873,527	100	100
	Sermaye Giderleri	600.000	908.000	1.489,605	100	100
	TOPLAM	3.620,000	3.637,640	5.747,055	100	100

Tablo 47 – Bütçe Giderleri

2012 MALİ YILI	BÜTÇE BAŞLANGIÇ ÖDENEĞİ (TL)	GERÇEKLEŞME TOPLAMI (TL)	GERÇEKLEŞME ORANI (%)
Bütçe Giderleri Toplamı	2.271.000,00	2.388.929,76	100
01 – Personel Giderleri	635.000,00	871.610,71	100
02 – S.G.K. Devlet Primi Giderleri	115.000,00	152.913,03	100
03 – Mal ve Hizmet Alım Giderleri	727.500,00	658.254,49	91
05 – Cari Transferler	1.521.000,00	706.151,53	46
06 – Sermaye Giderleri	-	-	-

Tablo 48– Bütçe Giderleri

2013 MALİ YILI	BÜTÇE BAŞLANGIÇ ÖDENEĞİ (TL)	GERÇEKLEŞME TOPLAMI (TL)	GERÇEKLEŞME ORANI (%)
Bütçe Giderleri Toplamı	1.682,200	3.399,202	100
01 – Personel Giderleri	600.000	1.489,605	100
02 – S.G.K. Devlet Primi Giderleri	125.200	161.480	100
03 – Mal ve Hizmet Alım Giderleri	357.000	238.012	67
05 – Cari Transferler	-	-	-
06 – Sermaye Giderleri	600.000	1.510,105	100

Tablo 49 – 2013 Yılı Elektrik, Yakacak ve Su Giderlerinin Aylar İtibariyle Dağılımı

Fatura Dönemi	Elektrik		Su		Yakacak		Telefon		TOPLAM (TL)
	Miktar (Kw)	Tutar (TL)	Miktar (m ³)	Tutar (TL)	Miktar (m ³) (ton)	Tutar (TL)	Hat Sayısı	Tutar (TL)	
Ocak	-	-	-	-	-	-	2	32,00	32,00
Şubat	-	-	-	-	-	-	2	32,25	32,25
Mart	-	-	-	-	-	-	2	32,00	32,00
Nisan	-	-	-	-	-	-	2	32,00	32,00
Mayıs	-	-	-	-	-	-	2	32,00	32,00
Haziran	-	-	-	-	-	-	2	32,00	32,00
Temmuz	-	-	-	-	-	-	2	32,00	32,00
Ağustos	-	-	-	-	-	-	2	32,50	32,50
Eylül	-	-	-	-	-	-	2	32,25	32,25
Ekim	-	-	-	-	-	-	2	25,25	25,25
Kasım	-	-	-	-	-	-	2	25,25	25,25
Aralık	-	-	-	-	-	-	2	25,00	25,00
TOPLAM	-	-	-	-	-	-	12	364,50	364,50

Tablo 50 – 2012 Yılında Araç ve Jeneratörlerde Kullanılan Akaryakıtın Aylar İtibariyle Dağılımı

Alındığı Ay	Motorin (Litre)	LPG (Litre)	Benzin (Litre)	TOPLAM (TL)
Ocak	-	-	-	-
Şubat	-	-	-	-
Mart	-	-	-	-
Nisan	-	-	-	-
Mayıs	-	-	-	-
Haziran	-	-	-	-
Temmuz	-	-	-	-
Ağustos	-	-	-	-
Eylül	-	-	-	-
Ekim	-	-	-	-
Kasım	-	-	-	-
Aralık	-	-	-	-
TOPLAM	-	-	-	-

b) Bütçe Gelirleri**Tablo 51 – Bütçe Gelirleri**

2013	BÜTÇE TAHMİNİ (TL)	GERÇEKLEŞME TOPLAMI (TL)	GERÇEKLEŞME ORANI (%)
Bütçe Gelirleri Toplamı	-	-	-
02 – Vergi Dışı Gelirler	-	-	-
03 – Sermaye Gelirleri	-	-	-
04 – Alınan Bağış Ve Yardımlar	-	-	-

Tablo 52 – Bütçe Gelirleri

2013	BÜTÇE TAHMİNİ (TL)	GERÇEKLEŞME TOPLAMI (TL)	GERÇEKLEŞME ORANI (%)
Bütçe Gelirleri Toplamı	-	-	-
02 – Vergi Dışı Gelirler	-	-	-
03 – Sermaye Gelirleri	-	-	-
04 – Alınan Bağış Ve Yardımlar	-	-	-

Tablo 53 – Öz Gelirler

YILLARA GÖRE ÖZGELİR /GELİR / GİDER DURUMU					
AÇIKLAMA	2010	2011	2012	2013	TOPLAM
Özgelir	-	-	-	-	-
Özgelir Karşılığı Gider	-	-	-	-	-
Gelir/Gider Farkı	-	-	-	-	-

Tablo 54 – Öz Gelirlerden Karşılana Hazine Yardımı Karşılığı Harcamalar

YILLARA GÖRE ÖZGELİRDEN FİNANSE EDİLEN HAZİNE YARDIMI KARŞILIĞI HARCAMALAR					
AÇIKLAMA	2010	2011	2012	2013	TOPLAM
HAZİNE YARDIMI KARŞILIĞI GİDER OLUP ÖZGELİRDEN FİNANSE EDİLMİŞTİR.	-	-	-	-	-

Tablo 55 – Bütçe Gelir/Gider Dengeleri

YILLARA GÖRE TOPLAM BÜTÇE GELİR/GİDER DENGESİ					
AÇIKLAMA	2009	2010	2011	2012	TOPLAM
Toplam Bütçe Geliri	-	-	-	-	-
Toplam Bütçe Gideri	-	-	-	-	-
Gelir / Gider Farkı	-	-	-	-	-

3- Temel Mali Tablolara İlişkin Açıklamalar

Tablo 56- Birim Ödenek ve Harcama Birim Gerçekleşme Oranları (TL)

<i>Kanun</i>	KBÖ	<i>Ödenek Durumu</i>		Gönderilen Ödenek	<i>Harcama Durumu</i>	
		<i>Serbest</i>	%		Harcama	%
1.810,000	1.810,000	3.036,320	100	3.036,320	2.894,028	95

Tablo 57- Bütçe Uygulama Sayısal Verileri (TL)

Kanun	1.810.000	Eklene	1.234.320
KBÖ	1.810.000	Düşülen	8.000
Kesinti	0	Ödenek	3.036.320
Kes.(%)	0	Serbest	3.036.320
Bloke	0		

3- Mali Denetim Sonuçları

4- Diğer Hususlar

B- PERFORMANS BİLGİLERİ**1- Faaliyet ve Proje Bilgileri****a- Faaliyet Bilgileri****Tablo 58 – Akademik Personelin Katıldığı Ulusal ve Uluslar Arası Bilimsel Toplantı Sayısı**

FAALİYET TÜRÜ	FAALİYETİN KONUSU	KATILIMCI SAYISI
Sempozyum	-	-
Konferans	-	-
Panel	-	-
Seminer	-	-
Açık Oturum	-	-
Söyleşi	-	-
Kongre	-	-
TOPLAM	-	-

Tablo 59 – İdari Personelin Katıldığı Hizmet İçi Eğitim ve Toplantılar

FAALİYET TÜRÜ	FAALİYETİN KONUSU	KATILIMCI SAYISI
Eğitim Semineri	Yükseköğretim Kurulu Bilgi Sistemi Bilgilendirme Toplantısı	1
	Marmara Üniversitesi Bilişim Toplantısı	3
	Atatürk Üniversitesi Uzaktan Eğitim Konferansı	4
	Mehmet Akif Ersoy Üniversitesi ULAKBİM Toplantısı	2
	Uluslararası Bilişim Fuarı	3
	HİTAP Entegrasyonu Eğitimi	1
	KBS Sistemi Semineri	1
Seminer	-	-
Hizmet İçi Eğitim	-	-

Tablo 60 – Üniversitemiz Sporcu Bilgileri

	İştirak Edilen Spor Dahı Sayısı	Müsabakalara Katılan Kişi Sayısı	Kazanılan Madalya Sayısı	Milli Sporcu Sayısı	TOPLAM
Öğrenci	-	-	-	-	-
Personel	-	-	-	-	-
TOPLAM	-	-	-	-	-

Tablo 61 – Öğrenciye ve Personele Sunulan Barınma, Yemek ve Sağlık Hizmetleri

Hizmetten Yararlanan	Barınma Hizmeti			Yemek Hizmetleri	Sağlık Hizmetleri	
	Barınma Hizmetinden Yararlanan Kişi Sayısı	Ortalama Barınma Hizmeti Süresi/Gün	Oda Başına Kişi Sayısı	Yemek Hizmetinden Yararlanan Sayısı	Mediko Sağlık Hizmetinden Yararlanan Sayısı	Medikodan 2. ve 3. Basamak Sevk Edilenlerin Sayısı
Öğrenci	-	-	-	-	-	-
Personel	-	-	-	-	-	-
TOPLAM	-	-	-	-	-	-

Tablo 62 – Hakemli Dergilerde Yapılan Yayınlar İle Akademik Personel Başına Düşen Yayın Sayıları

Birim Adı	Uluslararası Makale	Ulusal Makale	Uluslararası Bildiri	Ulusal Bildiri	Kitap	TOPLAM
Fakülte	-	-	-	-	-	-
Enstitü	-	-	-	-	-	-
Yüksekokul	-	-	-	-	-	-
Meslek Yüksekokulu	-	-	-	-	-	-
	-	-	-	-	-	-
TOPLAM	-	-	-	-	-	-

Tablo 63– Ödül Alan Kişilerin Birimler İtibariyle Sayısı ve Ödül Tutarları

Birim Adı	Bilimsel Yayınları Özendirme Desteği			AB Bilimsel ve Teknolojik Araştırma Çerçeve Programları	
	Kişi Sayısı	Makale Sayısı	Ödül Tutarı	Kişi Sayısı	Ödül Tutarı
-	-	-	-	-	-
-	-	-	-	-	-
TOPLAM	-	-	-	-	-

Tablo 64 – Bilimsel Yayınları Özendirme Desteği Türlerinin Akademik Birimlere Göre Dağılımı

Birim Adı	Maddî Destek (Kişi)	Dizüstü Bilgisayar (Adet)	Masaüstü Bilgisayar (Adet)	Diğer	TOPLAM
-	-	-	-	-	-
-	-	-	-	-	-
TOPLAM	-	-	-	-	-

Tablo 65 - Yıllara Göre Yayınlar, Bilimsel Etkinlikler ve Ödüllerin Dağılımı Tablosu

YAYIN TÜRÜ	2012	2013	Toplam
KİTAP	-	-	-
Tanınmış Ulusal Yayınları Tarafından Yayımlanan Kitap (ders kitabı hariç)	-	-	-
Tanınmış Ulusal Yayınları Tarafından Yayımlanan Kitapta (ders kitabı hariç) Bölüm	-	-	-
Ulusal Yayınları Tarafından Yayımlanan Ders Kitabı	-	-	-
MAKALE	-	-	-
SCI-Expanded (Science Citation Index-Expanded)	-	-	-
Uluslararası alan indeksleri kapsamındaki dergiler	-	-	-
Ulusal Hakemli Dergi	-	-	-

Ulusal Hakemsiz Dergi	-	-	-
Atıf Sayısı	-	-	-
BİLDİRİ	-	-	-
Uluslararası Sözlü Bildiri	-	-	-
Ulusal Poster Bildiri	-	-	-
Ulusal Sözlü Bildiri	-	-	-
ÖDÜLLER	-	-	-
Uluslararası Ödül	-	-	-
Ulusal Ödül	-	-	-

Tablo 66 - Editörlük ve Hakemlik Yapan Öğretim Üyesi Sayısı / Dergi Sayısı

Editörlük ve Hakemlik Yapan Öğretim Üyesi Sayısı / Dergi Sayısı				
Birim Adı	Editörlük/Hakemlik Yapan Öğretim Üyesi Sayısı	Editörlük/Hakemlik Yapılan Kitap Sayısı	Dergi Hakemliği Yapan Öğretim Üyesi Sayısı	Hakemliği Yapılan Dergi Sayısı
Fakülte	-	-	-	-
Enstitü	-	-	-	-
Yüksekokul	-	-	-	-
Meslek Yüksekokulu	-	-	-	-
İdari Birimler	-	-	-	-
TOPLAM	-	-	-	-

Tablo 67- Üniversiteler Arası İkili Anlaşmalar

Üniversiteler Arası İkili Anlaşmalar		
Üniversitenin Adı	Ülkesi	Anlaşma Sayısı
-	-	-
-	-	-
-	-	-
TOPLAM		

Performans Sonuçları Tablosu

Stratejik Amaç : Üniversiteye ait bilişim hizmetlerini yöneterek, üniversitemizin teknolojik gelişmesini zamanında ve yüksek hizmet kalitesi ile sağlamak

Performans Hedefi : Üniversitemizin tüm bireylerinin bilişim hizmetlerinden tam yararlanmasını sağlamak

No	Performans Göstergesi	Performans Gösterge Açıklaması	2013 yılı Hedef	2013 yılı Gerçekleşen	Sapma Nedeni
1	Öğrenci değişim sayısı	Yıl içinde değişim programına katılan öğrenci sayısı	57	34	Finansmanın Ulusal Ajans tarafından sağlanması sebebiyle gerçekleşme sayısında azalma olmuştur
2	Öğretim elemanı değişim sayısı	Yıl içinde değişim programına katılan öğretim elemanı sayısı	14	15	

No	Faaliyet	Başlangıç Ödeneği (TL)			Toplam Ödenek (TL)			Harcama (Gerçekleşme) (TL)		
		Bütçe İçi	Bütçe Dışı	Toplam	Bütçe İçi	Bütçe Dışı	Toplam	Bütçe İçi	Bütçe Dışı	Toplam
1	Eğitim öğretim faaliyeti	19.596.000		19.596.000	32.727.121		32.727.121	24.662.154		24.662.154

BİDB temel politika ve önceliklerini şu şekilde sıralamak mümkündür:

- “Kullanıcılara rağmen” değil, “kullanıcılar için” hizmet verir hale gelinmesi
- Geleceğe ilişkin hedefler belirlenmiş olarak daha uzun vadeli planlamaların yapılabilmesi Kaliteli ve yetkin eleman sayısının arttırılabilmesi
- Pahalı yatırımların bilinçsizce yapılmaması
- Hizmet kalitesi ve çeşitliliğinin arttırılması
- Tüm kullanıcılarla iletişimin ilerletilmesi
- Doğru yatırımlar, bilimsel ve akılcı tasarımlar sayesinde gereksiz harcamaların önüne geçilmesi
- Üniversitemizin tüm bireylerinin bilişim hizmetlerinden tam yararlanması

IV-KURUMSAL KABİLİYET ve KAPASİTENİN DEĞERLENDİRİLMESİ

A- ÜSTÜNLÜKLER

- Üniversite üst yönetiminin tam desteği
- Çalışanların alanlarında bilgili olmaları ve özverili çalışmaları
- Personel arası iletişimin iyi olması
- Personel arası yardımlaşma
- Personelin sürekli kendini geliştirme anlayış ve sorumluluğunda olması
- Yazılım açısından dışa bağımlılığın olmaması
- Network açısından dışa bağımlılığın olmaması
- Donanım açısından dışa bağımlılığın olmaması

B- ZAYIFLIKLAR

- Personel eksikliği
- Üniversitemizin dağınık yapısı
- Kurum içi iletişimsizlik
- Bilişim hizmetleri için ayrılan kaynak yetersizliği

C- HEDEFLER

Üniversitemizde ihtiyaç duyulan donanım, network ve diğer bilişim hizmetleri konusundaki altyapı ve gelişme çalışmalarını zamanında, kullanılabilir ve kaliteli üretmek ve BİDB'yi üniversitemiz içinde hak ettiği konuma getirip, ürettiği hizmetlerden herkesin yararlanmasını sağlamaktır.

D- DEĞERLENDİRME

V- ÖNERİ VE TEDBİRLER

İÇ KONTROL GÜVENCE BEYANI ^[1]

Harcama yetkilisi olarak yetkim dâhilinde;

Bu raporda yer alan bilgilerin güvenilir, tam ve doğru olduğunu beyan ederim.

Bu raporda açıklanan faaliyetler için idare bütçesinden harcama birimimize tahsis edilmiş kaynakların etkili, ekonomik ve verimli bir şekilde kullanıldığını, görev ve yetki alanım çerçevesinde iç kontrol sisteminin idari ve mali kararlar ile bunlara ilişkin işlemlerin yasallık ve düzenliliği hususunda yeterli güvenceyi sağladığını ve harcama birimimizde süreç kontrolünün etkin olarak uygulandığını bildiririm.

Bu güvence, harcama yetkilisi olarak sahip olduğum bilgi ve değerlendirmeler, iç kontroller, iç denetçi raporları ile Sayıştay raporları gibi bilgim dâhilindeki hususlara dayanmaktadır. ^[2]

Burada raporlanmayan, idarenin menfaatlerine zarar veren herhangi bir husus hakkında bilgim olmadığını beyan ederim. ^[3] / / 2013

İmza

Öğr.Gör.Yüksel YUCA

Unvan

- [1] Harcama yetkilileri tarafından imzalanan iç kontrol güvence beyanı birim faaliyet raporlarına eklenir.
- [2] Yıl içinde harcama yetkilisi değişmişse “benden önceki harcama yetkilisi/yetkililerinden almış olduğum bilgiler” ibaresi de eklenir.
- [3] Harcama yetkilisinin herhangi bir çekincesi varsa bunlar liste olarak bu beyana eklenir ve beyanın bu çekincelerle birlikte dikkate alınması gerektiği belirtilir.

HAZIRLAYANLAR

-
-
-
-